



ANSR

AUTORIDADE NACIONAL
SEGURANÇA RODOVIÁRIA

ANO de 2009

Sinistralidade Rodoviária

Observatório de Segurança Rodoviária



ÍNDICE

DEFINIÇÕES.....	3
PLANO NACIONAL DE PREVENÇÃO RODOVIÁRIA.....	4
EVOLUÇÃO GLOBAL	5
1. Acidentes e vítimas: 1990/2009.....	5
ACIDENTES E VÍTIMAS	7
1. Acidentes e vítimas por mês.....	7
2. Acidentes e vítimas segundo o dia da semana	8
3. Acidentes e vítimas segundo as condições de luminosidade.....	9
4. Acidentes e vítimas segundo o período horário.....	10
5. Acidentes e vítimas segundo os factores atmosféricos	11
6. Acidentes e vítimas segundo a natureza do acidente.....	12
7. Acidentes e vítimas segundo o tipo de via e localização	13
8. Acidentes e vítimas segundo a entidade participante	15
VEÍCULOS INTERVENIENTES EM ACIDENTES.....	16
1. Veículos intervenientes em acidentes segundo a categoria, por natureza do acidente.	16
2. Veículos intervenientes em acidentes segundo a categoria, por idade do veículo	17
UTENTES	18
1. Vítimas segundo a categoria de utentes	18
2. Vítimas segundo a categoria de veículo	18
3. Vítimas mortais/1 milhão de habitantes segundo o grupo etário, em 2009	20
4. Vítimas segundo a categoria de veículo, por grupo etário	21
I - PEÕES.....	24
1. Peões vítimas segundo o grupo etário, por sexo.....	24
2. Peões vítimas segundo a localização e o tipo de via.....	27
3. Peões vítimas segundo a localização e o mês	29
4. Peões vítimas segundo a localização e o dia da semana	31
5. Peões vítimas segundo a localização e condições de luminosidade	32
6. Peões vítimas segundo a localização e acções praticadas	33

II - PASSAGEIROS	34
1. Passageiros vítimas segundo o grupo etário, por sexo	34
2. Passageiros vítimas segundo a categoria de veículo	37
3. Passageiros vítimas segundo o mês.....	38
4. Passageiros vítimas segundo o dia da semana	39
5. Passageiros vítimas segundo as condições de luminosidade.....	40
6. Passageiros vítimas segundo o período horário.....	40
7. Passageiros vítimas segundo a utilização de acessórios de segurança.....	41
III - CONDUTORES	42
1. Condutores intervenientes em acidentes segundo o grupo etário, por sexo	42
2. Condutores vítimas segundo o grupo etário, por sexo	43
3. Condutores segundo a categoria de veículo	46
4. Condutores segundo o título de condução	47
5. Condutores segundo a antiguidade do título de condução.....	47
6. Condutores vítimas segundo o mês.....	48
7. Condutores vítimas segundo o dia da semana	49
8. Condutores vítimas segundo as condições de luminosidade.....	50
9. Condutores vítimas segundo o período horário.....	50
10. Condutores vítimas segundo a utilização de acessórios de segurança.....	51
11. Condutores vítimas segundo as acções e manobras	52
12. Condutores vítimas segundo informação complementar.....	53
REGIÃO/DISTRITO	54
1. Acidentes e vítimas segundo a região e distrito: 2008/2009.....	54
2. Pontos negros em 2009.....	55

DEFINIÇÕES

Acidente

Ocorrência na via pública ou que nela tenha origem envolvendo pelo menos um veículo, do conhecimento das entidades fiscalizadoras (GNR, GNR/BT e PSP) e da qual resultem vítimas e/ou danos materiais.

Acidentes com vítimas

Acidente do qual resulte pelo menos uma vítima.

Acidente mortal

Acidente do qual resulte pelo menos um morto.

Acidentes com feridos graves

Acidente do qual resulte pelo menos um ferido grave, não tendo ocorrido qualquer morte.

Acidentes com feridos leves

Acidente do qual resulte pelo menos um ferido leve e em que não se tenham registado mortos nem feridos graves.

Vítima

Ser humano que em consequência de acidente sofra danos corporais.

Morto ou vítima mortal

Vítima de acidente cujo óbito ocorra no local do evento ou no seu percurso até à unidade de saúde.

Para obter o número de mortos a 30 dias¹, aplica-se a este valor um coeficiente de 1,14.

Ferido grave

Vítima de acidente cujos danos corporais obriguem a um período de hospitalização superior a 24 horas.

Ferido leve

Vítima de acidente que não seja considerada ferida grave.

Condutor

Pessoa que detém o comando de um veículo ou animal na via pública.

Passageiro

Pessoa afectada a um veículo na via pública e que não seja condutora.

Peão

Pessoa que transita na via pública a pé e em locais sujeitos à legislação rodoviária. Consideram-se ainda peões todas as pessoas que conduzam à mão velocípedes ou ciclomotores de duas rodas sem carro atrelado ou carros de crianças ou de deficientes físicos.

Índice de gravidade

Número de mortos por 100 acidentes com vítimas.

Indicador de gravidade

$IG = 100 \times M + 10 \times FG + 3 \times FL$, em que M é o número de mortos, FG o de feridos graves e FL o de feridos leves.

Ponto negro

Lanço de estrada com o máximo de 200 metros de extensão, no qual se registou, pelo menos, 5 acidentes com vítimas, no ano em análise, e cuja soma de indicadores de gravidade é superior a 20.

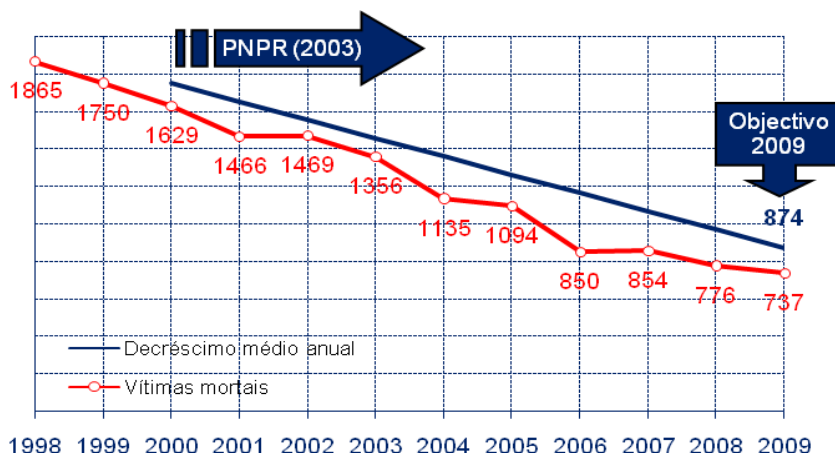
¹ Definição internacional (Convenção de Viena)

PLANO NACIONAL DE PREVENÇÃO RODOVIÁRIA

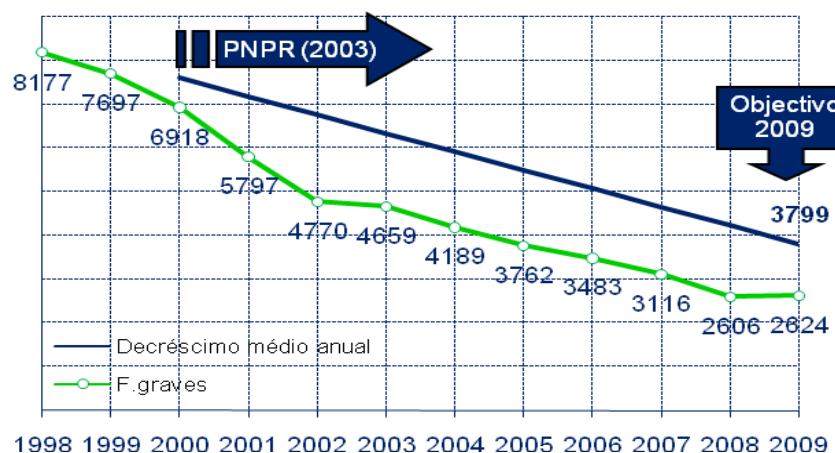
	Geral		Dentro das localidades		Peões		Utentes veículos duas rodas ⁽¹⁾	
	Vítimas mortais	Feridos graves	Vítimas mortais	Feridos graves	Vítimas mortais	Feridos graves	Vítimas mortais	Feridos graves
1998	1865	8177	762	5177	356	1711	488	2558
1999	1750	7697	759	4804	345	1537	444	2218
2000	1629	6918	634	4163	337	1365	383	1905
Média 98/00	1748	7597	718	4715	346	1538	438	2227
2001	1466	5797	632	3365	296	1098	362	1522
2002	1469	4770	613	2739	297	906	324	1141
2003	1356	4659	578	2734	246	902	325	1213
2004	1135	4190	488	2587	204	766	265	1092
2005	1094	3762	471	2280	188	714	258	985
2006	850	3483	393	2064	137	617	205	881
2007	854	3116	341	1793	137	619	189	808
2008	776	2606	366	1619	136	529	164	634
2009	737	2624	339	1500	130	501	152	627
Valor pretendido para 2009	874	3799	287	1886	138	615	175	891

⁽¹⁾ Ciclomotores e motociclos

EVOLUÇÃO DAS VÍTIMAS MORTAIS



EVOLUÇÃO DOS FERIDOS GRAVES



EVOLUÇÃO GLOBAL

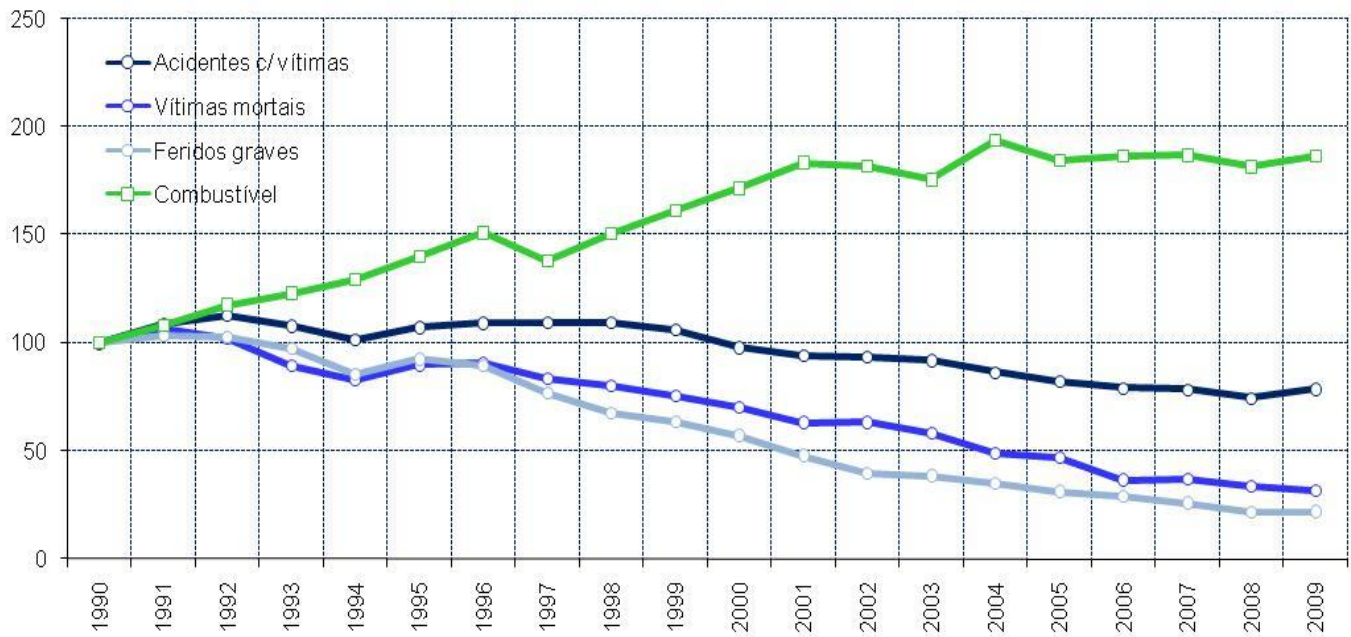
1. Acidentes e vítimas: 1990/2009

	Acidentes com vítimas		Acidentes com mortos e/ou f. graves		Acidentes com mortos		Vítimas mortais		Feridos graves		Feridos leves		Total de feridos		Índice de Grav
		%*		%*		%*		%*		%*		%*		%*	
1990	45110	-	11331	-	2078	-	2321	-	12165	-	51164	-	63329	-	5,1
1991	48953	8,5	11602	2,4	2225	7,1	2475	6,6	12548	3,1	56987	11,4	69535	9,7	5,1
1992	50851	3,9	11603	0,0	2131	-4,2	2372	-4,2	12475	-0,6	58511	2,7	70986	1,9	4,7
1993	48645	-4,3	11096	-4,4	1870	-12,2	2077	-12,4	11830	-5,2	54880	-6,2	66710	-6,2	4,3
1994	45830	-5,8	9961	-10,2	1724	-7,8	1926	-7,3	10387	-12,2	51776	-5,7	62163	-6,8	4,2
1995	48339	5,5	10612	6,5	1856	7,7	2085	8,3	11229	8,1	54598	5,5	65827	6,0	4,3
1996	49265	1,9	10456	-1,5	1880	1,3	2100	0,7	10842	-3,4	55785	2,2	66627	1,2	4,3
1997	49417	0,3	9178	-12,2	1732	-7,9	1939	-7,7	9335	-13,9	57181	2,5	66516	-0,4	3,9
1998	49319	-0,2	8176	-10,9	1647	-4,9	1865	-3,8	8177	-12,4	58426	2,2	66603	0,0	3,8
1999	47966	-2,7	7652	-6,4	1582	-3,9	1750	-6,2	7697	-5,9	57630	-1,4	65327	-1,9	3,6
2000	44159	-7,9	6898	-9,9	1450	-8,3	1629	-6,9	6918	-10,1	53006	-8,0	59924	-8,3	3,7
2001	42521	-3,7	5814	-15,7	1316	-9,2	1466	-10,0	5797	-16,2	51247	-3,3	57044	-4,8	3,4
2002	42219	-0,7	4966	-14,6	1323	0,5	1469	0,2	4770	-17,7	51815	1,1	56585	-0,8	3,5
2003	41495	-1,7	4894	-1,4	1222	-7,6	1356	-7,7	4659	-2,3	50599	-2,3	55258	-2,3	3,3
2004	38930	-6,2	4314	-11,9	1024	-16,2	1135	-16,3	4190	-10,1	47819	-5,5	52009	-5,9	2,9
2005	37066	-4,8	4001	-7,3	988	-3,5	1094	-3,6	3762	-10,2	45487	-4,9	49249	-5,3	3,0
2006	35680	-3,7	3551	-11,2	786	-20,4	850	-22,3	3483	-7,4	43654	-4,0	47137	-4,3	2,4
2007	35311	-1,0	3224	-9,2	765	-2,7	854	0,5	3116	-10,5	43202	-1,0	46318	-1,7	2,4
2008	33613	-4,8	2829	-12,3	721	-5,8	776	-9,1	2606	-16,4	41327	-4,3	43933	-5,1	2,3
2009	35484	5,6	2777	-1,8	673	-6,7	737	-5,0	2624	0,7	43790	6,0	46414	5,6	2,1

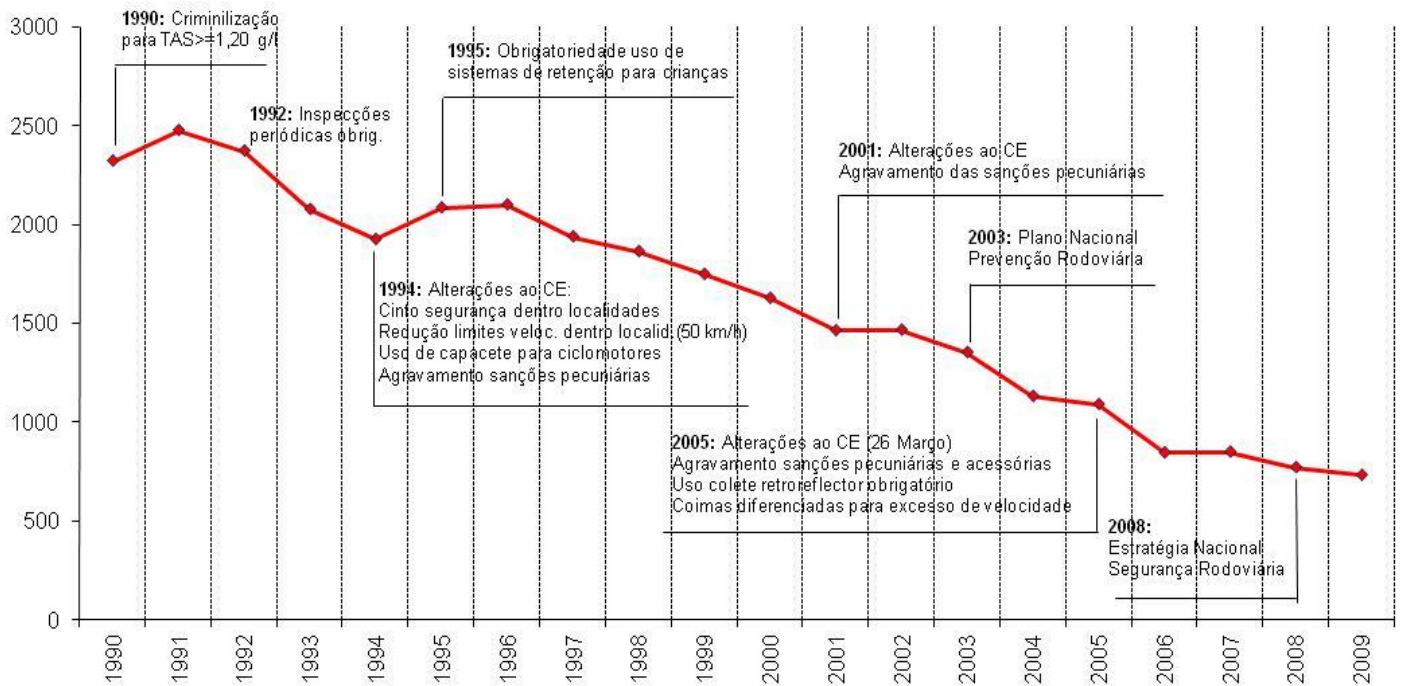
* Variação relativa ao ano anterior

Consumo de combustível e Indicadores de sinistralidade: 1990-2009

Índice 1990=100



Evolução das vítimas mortais e medidas de segurança rodoviária

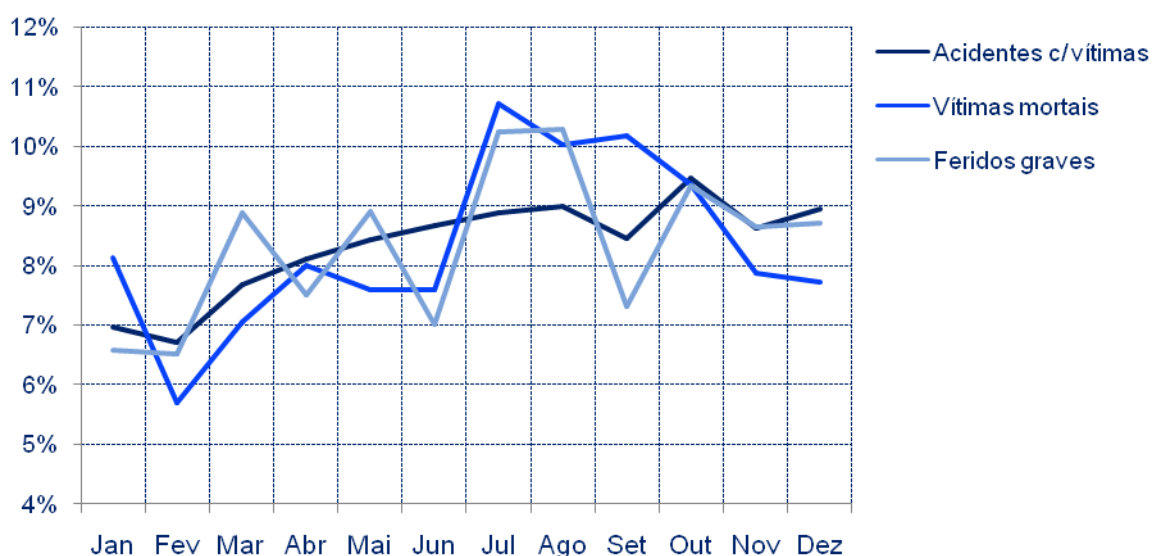


ACIDENTES E VÍTIMAS

1. Acidentes e vítimas por mês

	Acidentes c/ vítimas		Vítimas mortais		Feridos graves		Feridos leves		Total de vítimas		Índice de gravidade	
	2008	2009	2008	2009	2008	2009	2008	2009	2008	2009	2008	2009
Jan	2488	2471	51	60	185	173	2998	3023	3234	3256	2,0	2,4
Fev	2530	2381	53	42	189	171	3088	2894	3330	3107	2,1	1,8
Mar	2660	2725	64	52	212	233	3214	3242	3490	3527	2,4	1,9
Abr	2702	2881	69	59	218	197	3332	3543	3619	3799	2,6	2,0
Mai	2628	2992	55	56	166	234	3287	3673	3508	3963	2,1	1,9
Jun	2707	3078	56	56	213	184	3309	3914	3578	4154	2,1	1,8
Jul	2995	3157	62	79	245	269	3743	3893	4050	4241	2,1	2,5
Ago	2996	3189	90	74	269	270	3823	4063	4182	4407	3,0	2,3
Set	2864	3003	71	75	209	192	3470	3735	3750	4002	2,5	2,5
Out	3160	3363	51	69	234	245	3847	4107	4132	4421	1,6	2,1
Nov	2980	3065	85	58	252	227	3593	3730	3930	4015	2,9	1,9
Dez	2903	3179	69	57	214	229	3623	3973	3906	4259	2,4	1,8
Total	33613	35484	776	737	2606	2624	41327	43790	44709	47151	2,3	2,1

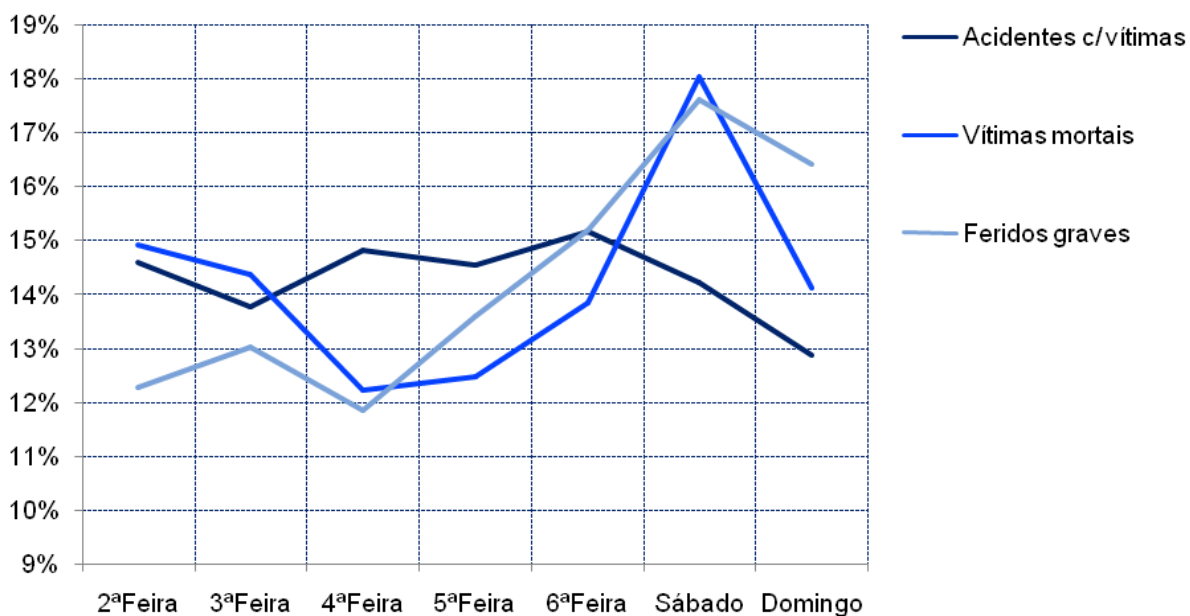
2009: Sinistralidade por mês



2. Acidentes e vítimas segundo o dia da semana

	Acidentes c/ vítimas		Vítimas mortais		Feridos graves		Feridos leves		Total de vítimas		Índice de gravidade	
	2008	2009	2008	2009	2008	2009	2008	2009	2008	2009	2008	2009
2ªFeira	4971	5182	103	110	316	322	5995	6291	6414	6723	2,1	2,1
3ªFeira	4574	4886	114	106	325	342	5445	5776	5884	6224	2,5	2,2
4ªFeira	4466	5255	80	90	330	311	5247	6317	5657	6718	1,8	1,7
5ªFeira	4875	5158	93	92	363	357	5803	6118	6259	6567	1,9	1,8
6ªFeira	5448	5386	104	102	392	399	6723	6501	7219	7002	1,9	1,9
Sábado	4837	5048	128	133	449	462	6147	6506	6724	7101	2,6	2,6
Domingo	4442	4569	154	104	431	431	5967	6281	6552	6816	3,5	2,3
Total	33613	35484	776	737	2606	2624	41327	43790	44709	47151	2,3	2,1

2009: Sinistralidade por dia da semana



3. Acidentes e vítimas segundo as condições de luminosidade

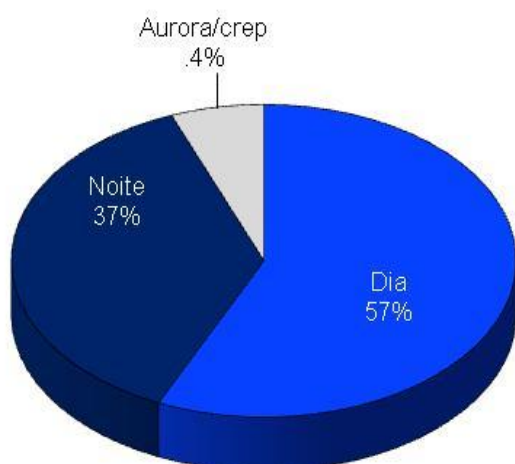
	Acidentes c/ vítimas		Vítimas mortais		Feridos graves		Feridos leves		Total de vítimas		Índice de gravidade	
	2008	2009	2008	2009	2008	2009	2008	2009	2008	2009	2008	2009
Dia	23641	24811	424	419	1614	1581	28913	30596	30951	32596	1,8	1,7
Noite	8909	9304	318	274	899	925	11120	11561	12337	12760	3,6	2,9
Aurora ou crep.	1035	1158	34	44	91	117	1260	1384	1385	1545	3,3	3,8
Total⁽¹⁾	33613	35484	776	737	2606	2624	41327	43790	44709	47151	2,3	2,1

⁽¹⁾ Inclui não definidos

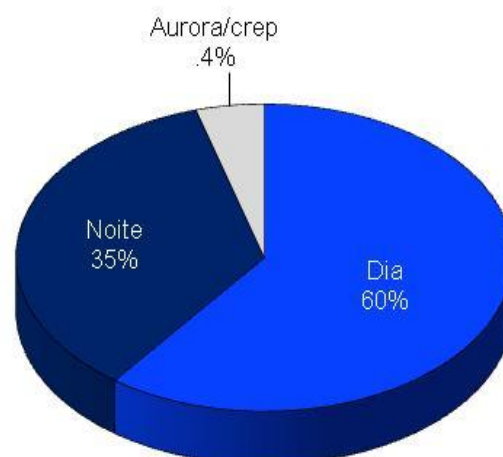
2009: Acidentes com vítimas



2009: Vítimas mortais



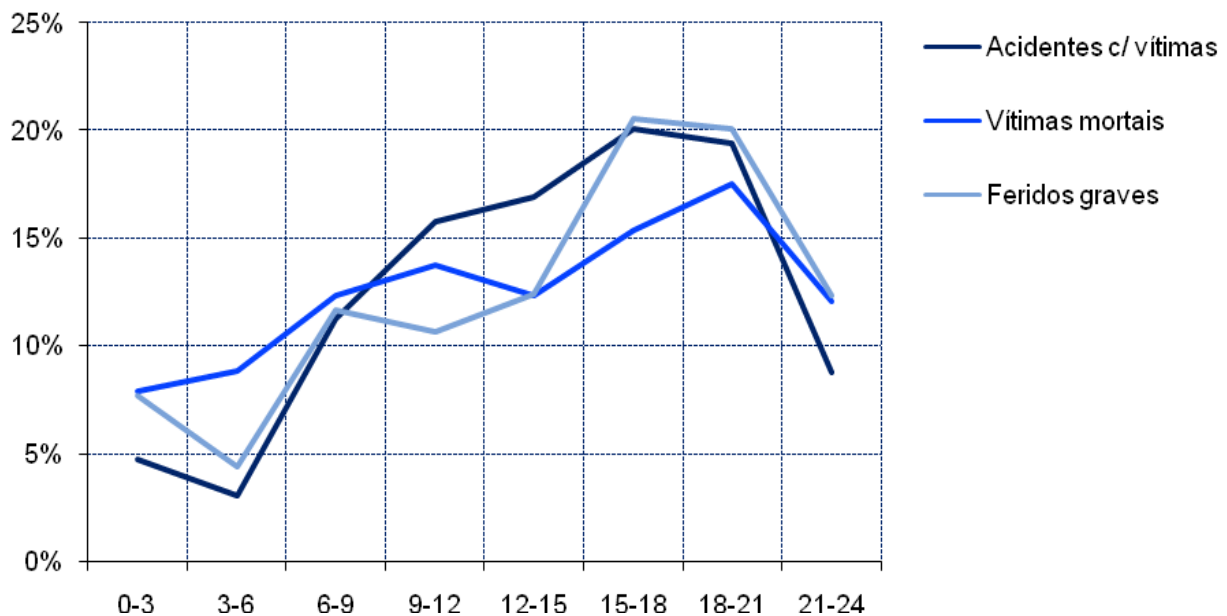
2009: Feridos graves



4. Acidentes e vítimas segundo o período horário

	Acidentes c/ vítimas		Vítimas mortais		Feridos graves		Feridos leves		Total de vítimas		Índice de gravidade	
	2008	2009	2008	2009	2008	2009	2008	2009	2008	2009	2008	2009
00-03	1578	1680	67	58	186	202	2054	2098	2307	2358	4,2	3,5
03-06	1030	1089	59	65	148	116	1330	1357	1537	1538	5,7	6,0
06-09	3739	3999	80	91	252	307	4642	4938	4974	5336	2,1	2,3
09-12	5251	5590	89	101	300	280	6236	6753	6625	7134	1,7	1,8
12-15	5689	5997	99	91	404	326	6937	7387	7440	7804	1,7	1,5
15-18	6689	7118	132	113	482	540	8377	8850	8991	9503	2,0	1,6
18-21	6670	6885	151	129	545	528	8048	8512	8744	9169	2,3	1,9
21-24	2967	3126	99	89	289	325	3703	3895	4091	4309	3,3	2,8
Total	33613	35484	776	737	2606	2624	41327	43790	44709	47151	2,3	2,1

2009: Sinistralidade por período horário



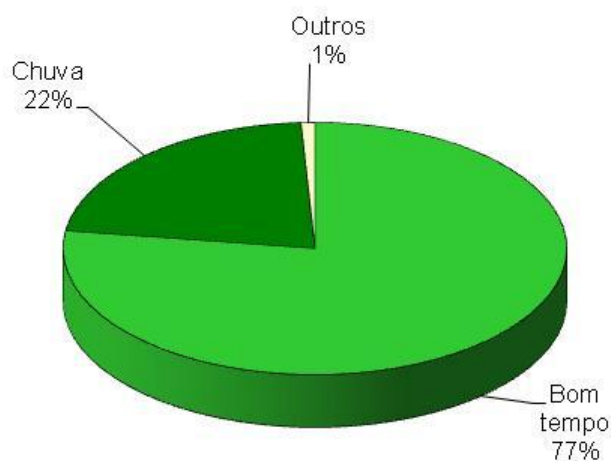
5. Acidentes e vítimas segundo os factores atmosféricos

	Acidentes c/ vítimas		Vítimas mortais		Feridos graves		Feridos leves		Total de vítimas		Índice de gravidade	
	2008	2009	2008	2009	2008	2009	2008	2009	2008	2009	2008	2009
Bom tempo	26774	27214	634	589	2148	2112	32446	33217	35228	35918	2,4	2,2
Chuva	6319	7705	126	137	422	475	8228	9864	8776	10476	2,0	1,8
Outros ⁽¹⁾	355	314	12	10	33	31	465	418	510	459	3,4	3,2
Total⁽²⁾	33613	35484	776	737	2606	2624	41327	43790	44709	47151	2,3	2,1

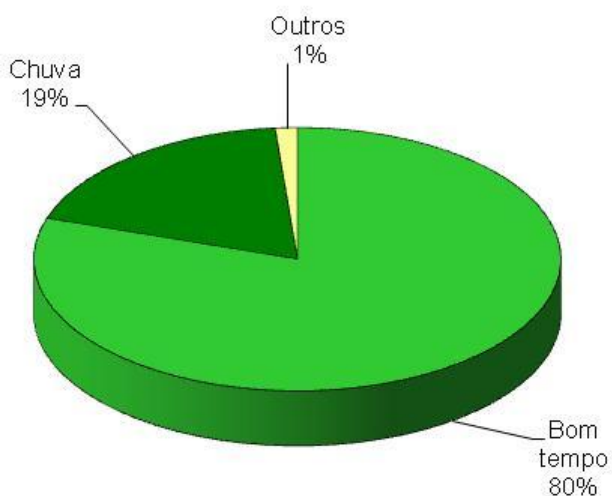
⁽¹⁾ Inclui granizo, neve, nevoeiro, nuvem de fumo e vento forte

⁽²⁾ Inclui não definidos

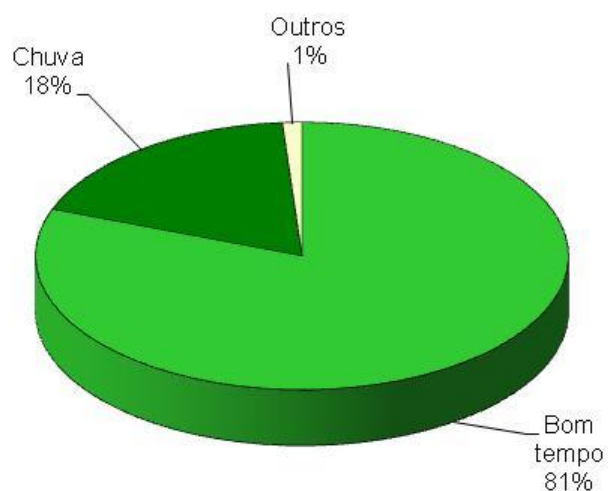
2009: Acidentes c/ vítimas



2009: Vítimas mortais



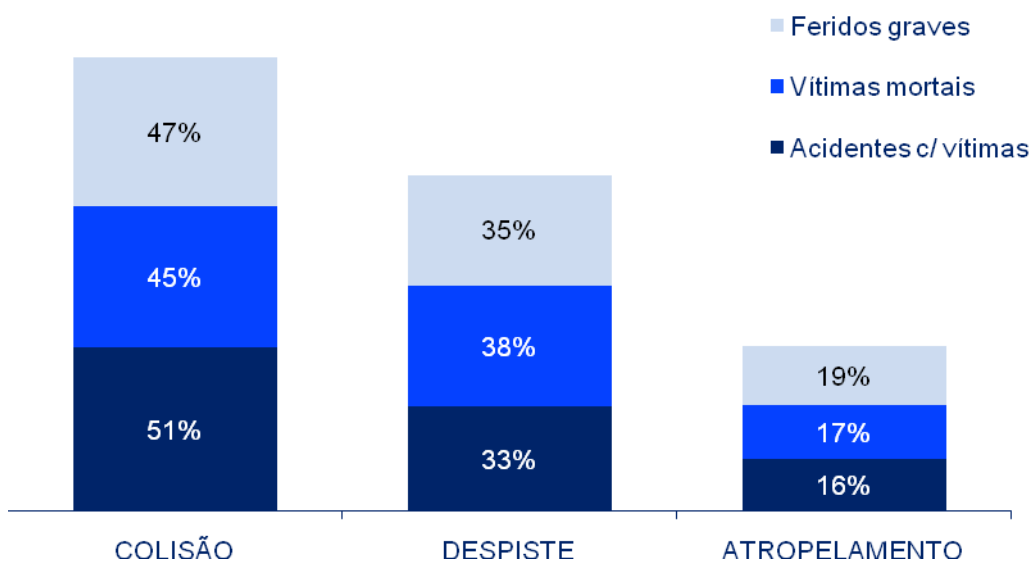
2009: Feridos graves



6. Acidentes e vítimas segundo a natureza do acidente

	Acidentes c/ vítimas		Vítimas mortais		Feridos graves		Feridos leves		Total de vítimas		Índice de gravidade	
	2008	2009	2008	2009	2008	2009	2008	2009	2008	2009	2008	2009
Atropelamento	5412	5705	127	126	513	487	5179	5530	5819	6143	2,3	2,2
Atrop. com fuga	426	415	13	8	26	29	400	397	439	434	3,1	1,9
Atrop. de animais	61	74	1	0	2	2	67	81	70	83	1,6	0,0
Atrop. de peões	4925	5216	113	118	485	456	4712	5052	5310	5626	2,3	2,3
Colisão	17380	18148	317	330	1204	1226	23284	24587	24805	26143	1,8	1,8
Choque em cadeia	540	624	2	1	20	12	804	943	826	956	0,4	0,2
Colisão com fuga	351	434	4	4	15	31	402	488	421	523	1,1	0,9
Outras situações	1089	1671	22	26	69	83	1378	2180	1469	2289	2,0	1,6
Col. c/ veic./obst. na faixa rodagem	1133	1186	20	16	90	72	1435	1521	1545	1609	1,8	1,3
Colisão frontal	3744	3560	123	141	493	474	5578	5419	6194	6034	3,3	4,0
Colisão lateral	6941	6993	98	99	379	420	8988	9137	9465	9656	1,4	1,4
Colisão traseira	3582	3680	48	43	138	134	4699	4899	4885	5076	1,3	1,2
Despiste	10821	11631	332	281	889	911	12864	13673	14085	14865	3,1	2,4
C/ capotamento	2595	2889	120	104	250	259	3263	3599	3633	3962	4,6	3,6
C/ colisão c/ veic. imobil. / obstáculo	1462	1612	47	41	174	144	1751	1877	1972	2062	3,2	2,5
C/ transposição separador central	1141	1895	40	39	92	119	1302	2178	1434	2336	3,5	2,1
C/ fuga	81	76	0	0	8	5	101	88	109	93	0,0	0,0
C/ transp. disp. de retenção lateral	324	358	20	6	34	51	403	453	457	510	6,2	1,7
Simples	5218	4801	105	91	331	333	6044	5478	6480	5902	2,0	1,9
Total	33613	35484	776	737	2606	2624	41327	43790	44709	47151	2,3	2,1

2009: Sinistralidade segundo a natureza

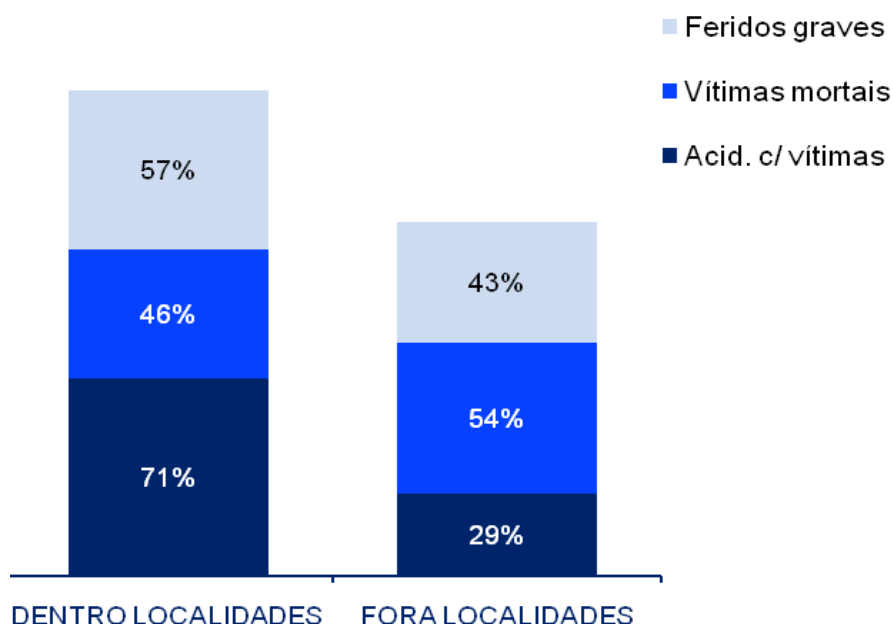


7. Acidentes e vítimas segundo o tipo de via e localização

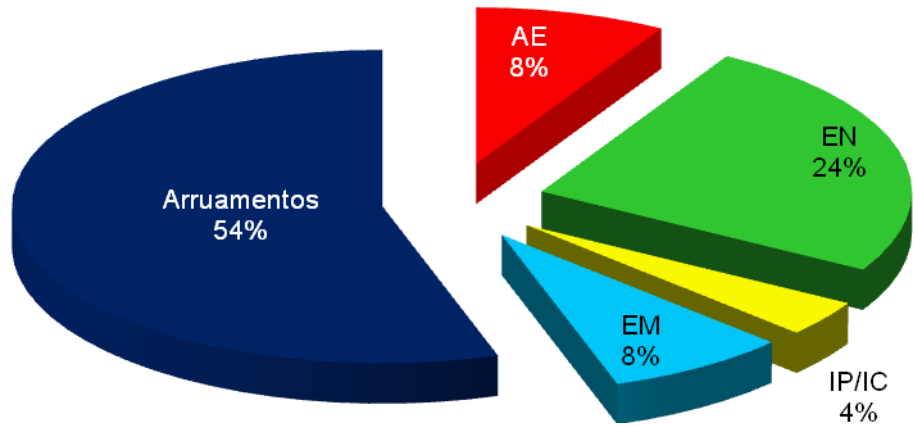
	Acidentes c/ vítimas		Vítimas mortais		Feridos graves		Feridos leves		Total de vítimas		Índice de gravidade	
	2008	2009	2008	2009	2008	2009	2008	2009	2008	2009	2008	2009
Auto-Estrada	2501	2886	84	78	197	190	3468	4021	3749	4289	3,4	2,7
Est. Nacional	8315	8620	326	286	850	919	10810	11286	11986	12491	3,9	3,3
Dentro localidades	4181	4349	129	106	358	364	5406	5637	5893	6107	3,1	2,4
Fora localidades	4134	4271	197	180	492	555	5404	5649	6093	6384	4,8	4,2
IP/IC	1063	1288	46	65	89	125	1473	1730	1608	1920	4,3	5,0
Dentro localidades	192	265	4	4	14	10	263	350	281	364	2,1	1,5
Fora localidades	871	1023	42	61	75	115	1210	1380	1327	1556	4,8	6,0
Est. Municipal	2862	2742	92	77	266	272	3559	3362	3917	3711	3,2	2,8
Dentro localidades	1121	996	35	27	101	80	1381	1216	1517	1323	3,1	2,7
Fora localidades	1741	1746	57	50	165	192	2178	2146	2400	2388	3,3	2,9
Arruamentos	17792	19018	181	185	1105	1018	20701	22241	21987	23444	1,0	1,0
Outras⁽¹⁾	1080	930	47	46	99	100	1316	1150	1462	1296	4,4	4,9
Dentro localidades	470	409	17	17	41	28	561	501	619	546	3,6	4,2
Fora localidades	610	521	30	29	58	72	755	649	843	750	4,9	5,6
Total	33613	35484	776	737	2606	2624	41327	43790	44709	47151	2,3	2,1
Dentro localidades	23756	25037	366	339	1619	1500	28312	29945	30297	31784	1,5	1,4
Fora localidades	9857	10447	410	398	987	1124	13015	13845	14412	15367	4,2	3,8

(1) Inclui estradas regionais, florestais, pontes e restantes vias

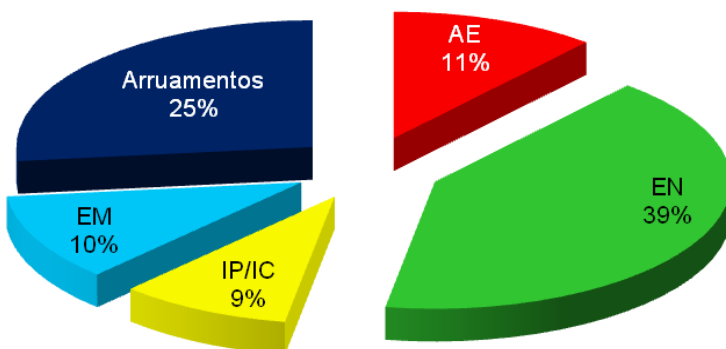
2009: Sinistralidade segundo a localização



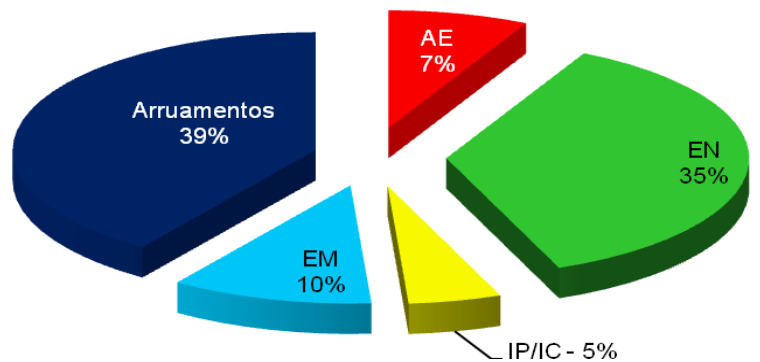
2009: Acidentes c/ vítimas segundo o tipo de via



2009: Vítimas mortais segundo o tipo de via



2009: Feridos graves segundo o tipo de via



8. Acidentes e vítimas segundo a entidade participante

	Acidentes c/ vítimas		Vítimas mortais		Feridos graves		Feridos leves		Total de vítimas		Índice de gravidade	
	2008	2009	2008	2009	2008	2009	2008	2009	2008	2009	2008	2009
GNR	22240	22918	674	633	1858	1954	27901	29016	30433	31603	3,0	2,8
Janeiro	1696	1525	43	46	137	127	2081	1933	2261	2106	2,5	3,0
Fevereiro	1611	1525	41	34	127	126	2020	1897	2188	2057	2,5	2,2
Março	1781	1720	54	44	148	162	2195	2098	2397	2304	3,0	2,6
Abril	1736	1880	61	51	148	147	2172	2370	2381	2568	3,5	2,7
Maiο	1693	1913	45	45	117	167	2153	2402	2315	2614	2,7	2,4
Junho	1788	2043	50	50	147	142	2218	2679	2415	2871	2,8	2,4
Julho	2038	2045	57	73	177	206	2581	2590	2815	2869	2,8	3,6
Agosto	2156	2231	76	65	198	214	2823	2903	3097	3182	3,5	2,9
Setembro	1895	1917	65	69	159	150	2341	2439	2565	2658	3,4	3,6
Outubro	2026	2114	46	64	167	185	2511	2632	2724	2881	2,3	3,0
Novembro	1914	1952	74	45	173	156	2359	2436	2606	2637	3,9	2,3
Dezembro	1906	2053	62	47	160	172	2447	2637	2669	2856	3,3	2,3
PSP	11373	12566	102	104	748	670	13426	14774	14276	15548	0,9	0,8
Janeiro	792	946	8	14	48	46	917	1090	973	1150	1,0	1,5
Fevereiro	919	856	12	8	62	45	1068	997	1142	1050	1,3	0,9
Março	879	1005	10	8	64	71	1019	1144	1093	1223	1,1	0,8
Abril	966	1001	8	8	70	50	1160	1173	1238	1231	0,8	0,8
Maiο	935	1079	10	11	49	67	1134	1271	1193	1349	1,1	1,0
Junho	919	1035	6	6	66	42	1091	1235	1163	1283	0,7	0,6
Julho	957	1112	5	6	68	63	1162	1303	1235	1372	0,5	0,5
Agosto	840	958	14	9	71	56	1000	1160	1085	1225	1,7	0,9
Setembro	969	1086	6	6	50	42	1129	1296	1185	1344	0,6	0,6
Outubro	1134	1249	5	5	67	60	1336	1475	1408	1540	0,4	0,4
Novembro	1066	1113	11	13	79	71	1234	1294	1324	1378	1,0	1,2
Dezembro	997	1126	7	10	54	57	1176	1336	1237	1403	0,7	0,9
Total	33613	35484	776	737	2606	2624	41327	43790	44709	47151	2,3	2,1

VEÍCULOS INTERVENIENTES EM ACIDENTES

1. Veículos intervenientes em acidentes segundo a categoria, por natureza do acidente

	Atropelamento		Colisão		Despiste		Total veículos (V)		Veículos circulação* (Vci)	V/1000 Vci 2009
	2008	2009	2008	2009	2008	2009	2008	2009		
Veíc. Ligeiros ⁽¹⁾	4607	5044	29368	31040	8353	9228	42328	45312	5.388.351	8
Passageiros	3734	3999	23273	24458	6626	7355	33633	35812	-	-
Mercadorias	778	800	5655	5733	1597	1697	8030	8230	-	-
Veíc. Pesados ⁽²⁾	211	224	1781	1692	280	294	2272	2210	143.341	15
Passageiros	135	128	444	443	33	28	612	599	-	-
Mercadorias	69	72	1199	1033	206	206	1474	1311	-	-
Velocípedes	46	50	1199	1211	170	146	1415	1407	-	-
Ciclomotores	119	90	2385	2362	1278	1253	3782	3705	-	-
Motociclos	123	132	2320	2343	1207	1177	3650	3652	184.492	20
Outros veículos	33	29	258	242	137	135	428	406	-	-
Total⁽³⁾	5139	5660	37325	38962	11426	12240	53890	56862	-	-

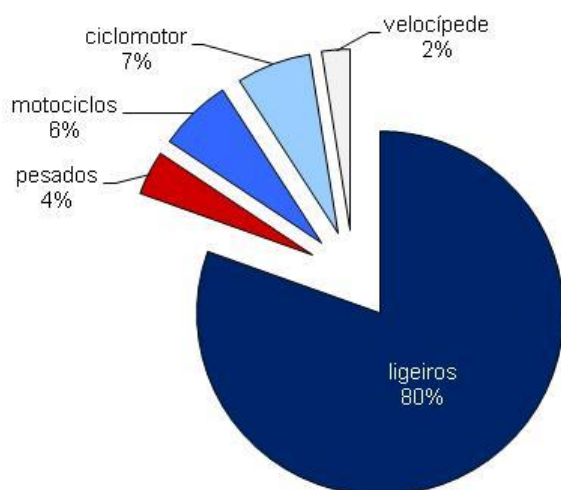
* Fonte: ACAP (estimativas de 2008)

⁽¹⁾ Inclui outros ligeiros

⁽²⁾ Inclui outros pesados

⁽³⁾ Inclui não definidos

2009: Veículos intervenientes em acidentes



2009: Veículos intervenientes em acidentes por cada 1000 em circulação

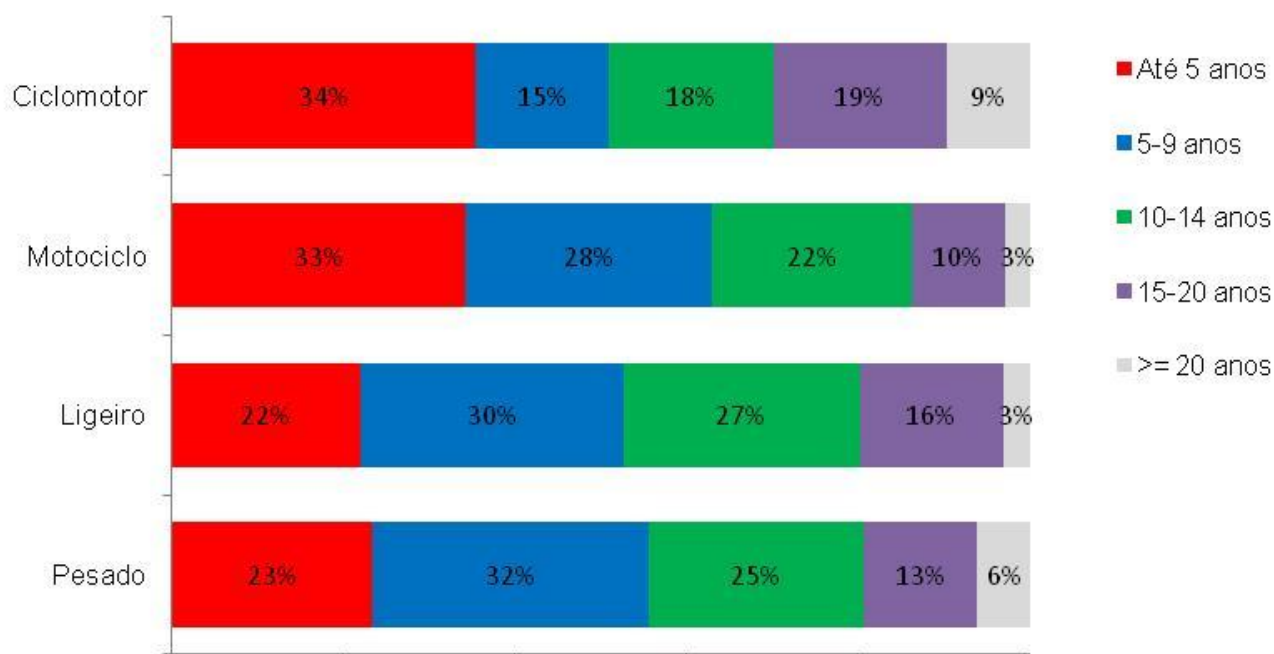


2. Veículos intervenientes em acidentes segundo a categoria, por idade do veículo

	Até 5 anos		5 a 9 anos		10 a 14 anos	
	2008	2009	2008	2009	2008	2009
Veíc. ligeiro	10141	9776	13908	13568	10859	12230
Veíc. pesado	514	511	768	699	526	542
Ciclomotor	1024	1264	806	551	780	683
Motociclos	1278	1202	1157	1005	756	812
Sub-total	12957	12753	16639	15823	12921	14267
	15 a 19 anos		≥20 anos		Total ⁽¹⁾	
	2008	2009	2008	2009	2008	2009
Veíc. ligeiro	6083	7378	1045	1396	42328	45312
Veíc. pesado	339	288	100	133	2272	2210
Ciclomotor	820	722	303	345	3782	3705
Motociclos	338	378	76	105	3650	3652
Sub-total	7580	8766	1524	1979	52032	54879

⁽¹⁾ Inclui idade não definida

2009: Veículos intervenientes em acidentes segundo a idade



UTENTES

1. Vítimas segundo a categoria de utentes

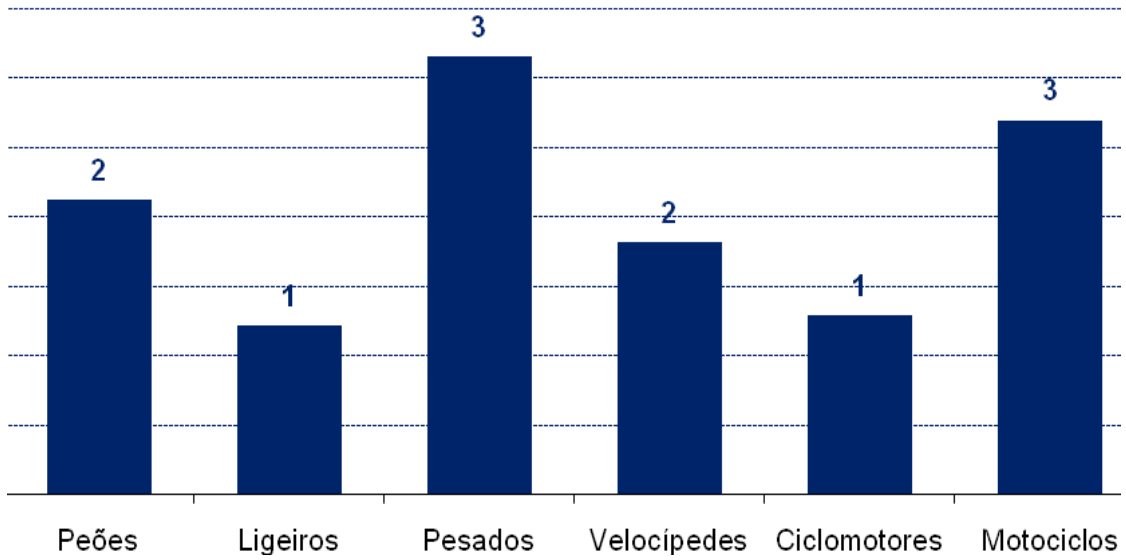
	Vítimas mortais (M)		Feridos graves (FG)		Feridos leves		Total de vítimas (V)		M e FG por 100 vítimas em 2009	
	2008	2009	2008	2009	2008	2009	2008	2009	M/V	FG/V
Condutores	492	450	1490	1556	24155	25732	26137	27738	2	6
Passageiros	148	157	587	567	12025	12556	12760	13280	1	4
Peões	136	130	529	501	5147	5502	5812	6133	2	8
Total	776	737	2606	2624	41327	43790	44709	47151	2	6

2. Vítimas segundo a categoria de veículo

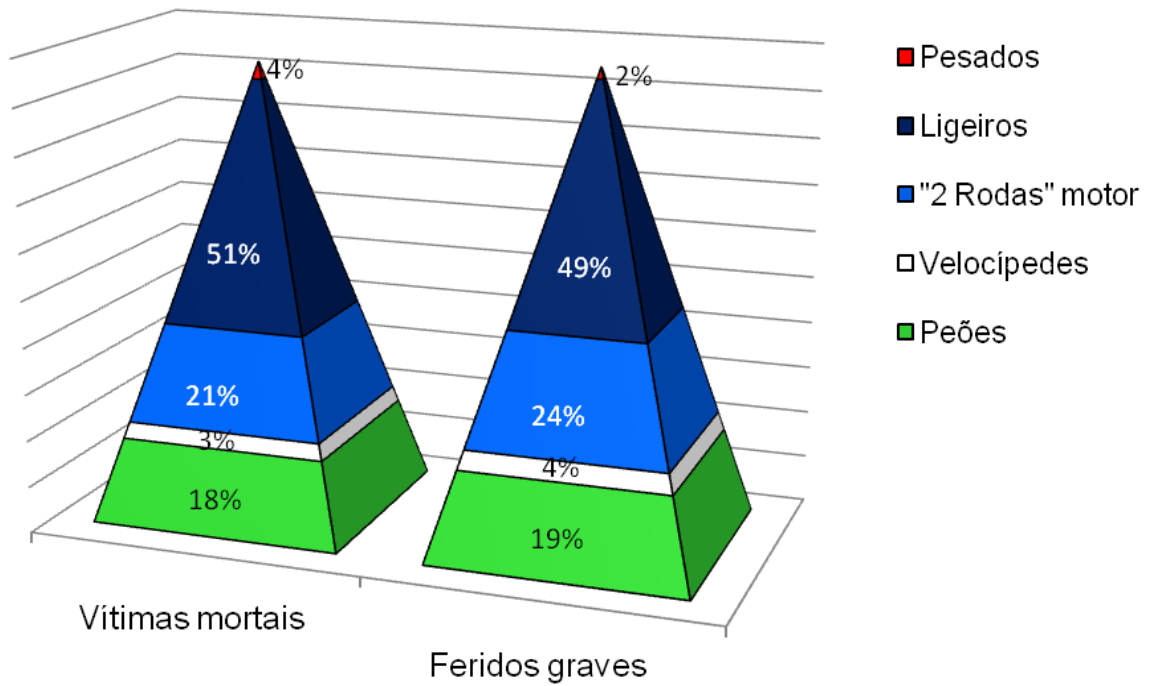
	Vítimas mortais (M)		Feridos graves (FG)		Feridos leves		Total de vítimas (V)		M e FG por 100 vítimas em 2009	
	2008	2009	2008	2009	2008	2009	2008	2009	M/V	FG/V
Peões	136	130	529	501	5147	5502	5812	6133	2	8
Veíc.ligeiros*	393	373	1264	1294	27000	29149	28657	30816	1	4
Veíc. Pesados*	17	27	41	64	802	767	860	858	3	7
Velocípedes*	37	25	105	107	1233	1247	1375	1379	2	8
Ciclomotores*	62	50	263	264	3581	3567	3906	3881	1	7
Motociclos*	102	102	371	363	3325	3323	3798	3788	3	10
Outros*	29	30	33	31	239	235	301	296	10	10
Total	776	737	2606	2624	41327	43790	44709	47151	2	6

* Condutores e passageiros

2009: Vítimas mortais/100 vítimas de cada categoria de veículo



2009: Vítimas segundo a categoria de veículo



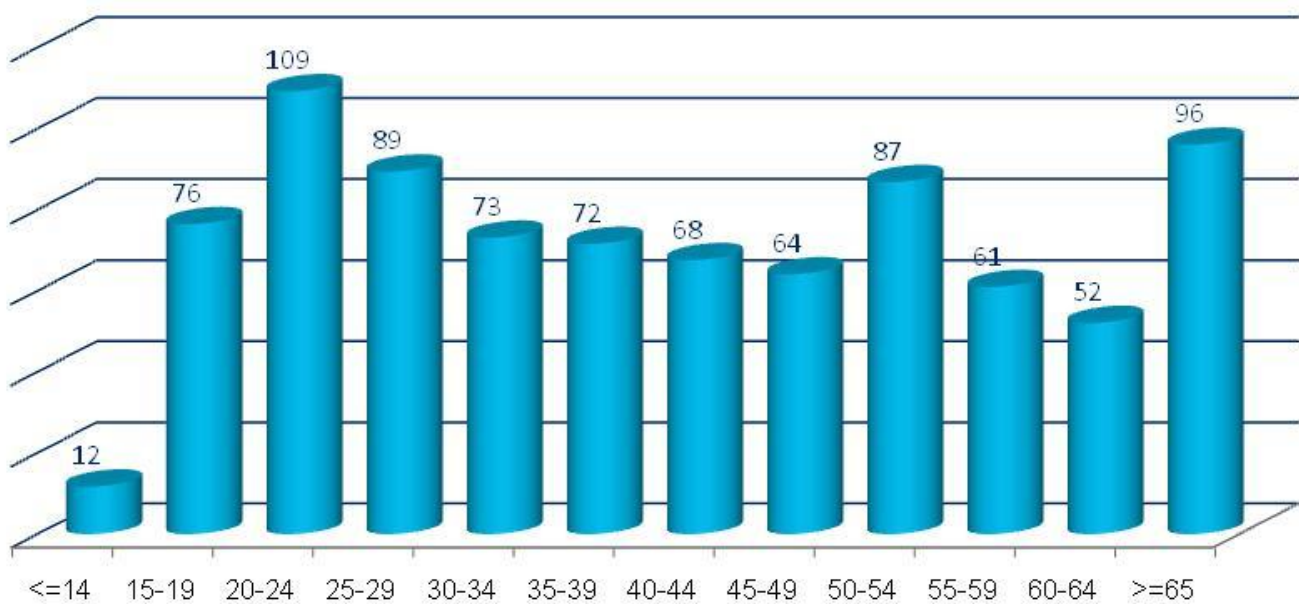
3. Vítimas mortais/1 milhão de habitantes segundo o grupo etário, em 2009

	Vítimas mortais (M) por 1 milhão de habitantes						
	<=14	15-19	20-24	25-29	30-34	35-39	40-44
População ⁽¹⁾	1622991	575353	631707	760534	848114	810382	784517
M/Milhão hab.	12	76	109	89	73	72	68

	45-49	50-54	55-59	60-64	>=65	Total
População ⁽¹⁾	764807	702705	656444	595487	1874209	10627250
M/Milhão hab.	64	87	61	52	96	69

⁽¹⁾ Fonte: INE (estimativas de 2008)

2009: Vítimas mortais / 1 milhão habitantes

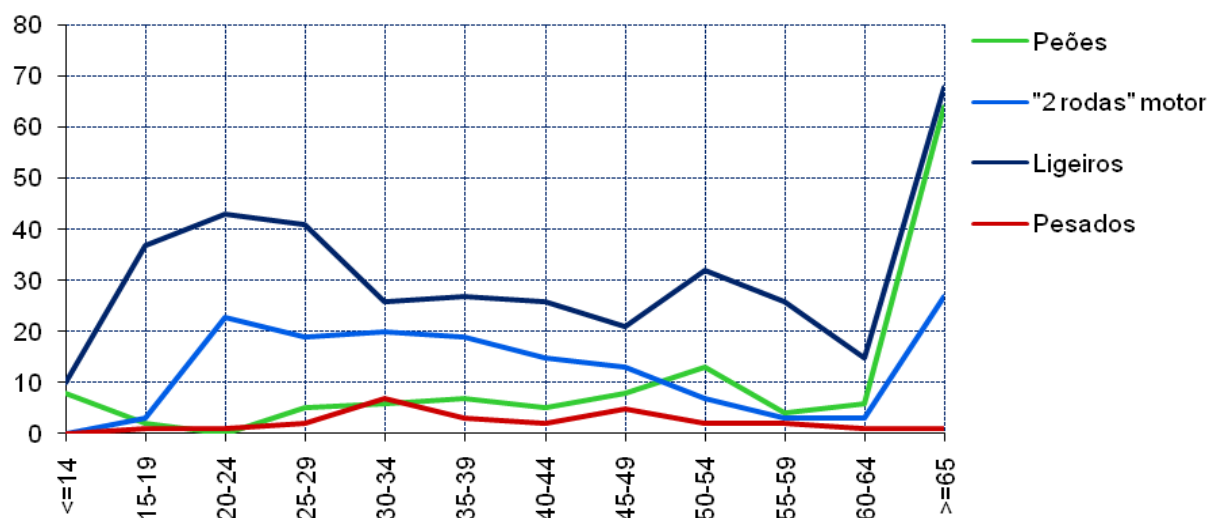


4. Vítimas segundo a categoria de veículo, por grupo etário

		Vítimas mortais												Total (1)
		<=14	15-19	20-24	25-29	30-34	35-39	40-44	45-49	50-54	55-59	60-64	>=65	
Peões	2008	7	2	2	3	3	5	14	10	8	9	13	58	136
	2009	8	2	0	5	6	7	5	8	13	4	6	64	130
	09/08	1	0	-2	2	3	2	-9	-2	5	-5	-7	6	-6
Veículo Ligeiro*	2008	11	27	47	45	33	34	25	28	34	28	18	62	393
	2009	10	37	43	41	26	27	26	21	32	26	15	68	373
	09/08	-1	10	-4	-4	-7	-7	1	-7	-2	-2	-3	6	-20
Veículo Pesado*	2008	1	0	0	1	4	0	2	1	3	3	1	1	17
	2009	0	1	1	2	7	3	2	5	2	2	1	1	27
	09/08	-1	1	1	1	3	3	0	4	-1	-1	0	0	10
Velocípede**	2008	0	1	1	1	0	3	4	2	6	1	3	15	37
	2009	0	1	2	0	2	2	4	2	3	1	4	4	25
	09/08	0	0	1	-1	2	-1	0	0	-3	0	1	-11	-12
Ciclomotor*	2008	1	1	2	4	5	8	3	3	4	5	9	17	62
	2009	0	2	1	4	2	1	6	4	3	2	1	24	50
	09/08	-1	1	-1	0	-3	-7	3	1	-1	-3	-8	7	-12
Motociclo*	2008	0	4	21	20	25	17	5	7	1	0	0	2	102
	2009	0	1	22	15	18	18	9	9	4	1	2	3	102
	09/08	0	-3	1	-5	-7	1	4	2	3	1	2	1	0
Total (2)	2008	20	35	74	74	71	67	54	52	57	49	47	173	776
	2009	19	44	69	68	62	58	53	49	61	40	31	180	737
	09/08	-1	9	-5	-6	-9	-9	-1	-3	4	-9	-16	7	-39

* Condutores e passageiros; ** Inclui velocípedes com motor
 (1) Inclui grupo etário não definido
 (2) Inclui outros veículos

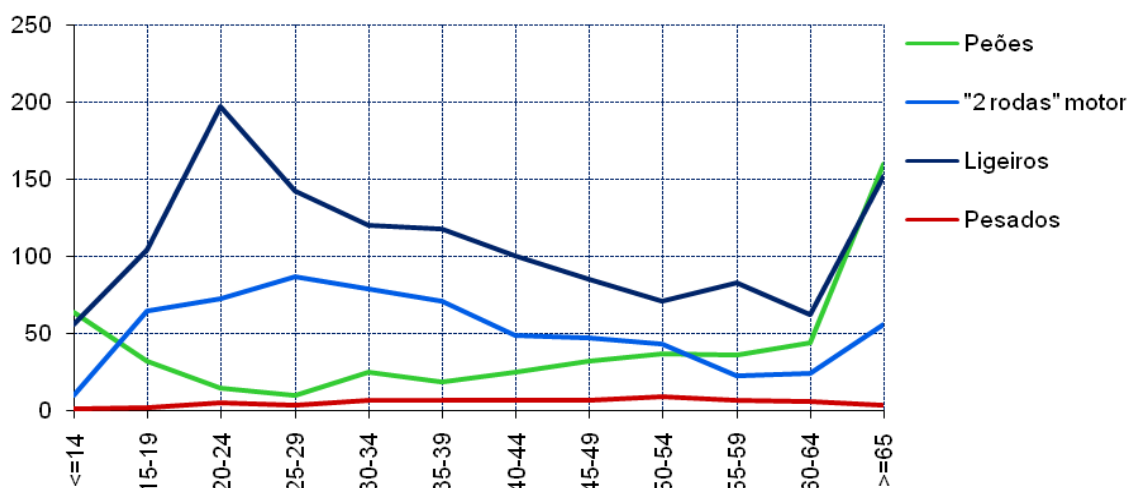
2009: Vítimas mortais



		Feridos graves												Total (1)
		<=14	15-19	20-24	25-29	30-34	35-39	40-44	45-49	50-54	55-59	60-64	>=65	
Peões	2008	96	32	14	17	22	19	31	28	29	34	36	171	529
	2009	64	32	15	10	25	19	25	32	37	36	44	160	501
	<i>09/08</i>	-32	0	1	-7	3	0	-6	4	8	2	8	-11	-28
Veículo Ligeiro*	2008	70	97	204	149	134	102	111	80	66	61	41	146	1264
	2009	56	104	197	142	120	118	100	85	71	83	62	152	1294
	<i>09/08</i>	-14	7	-7	-7	-14	16	-11	5	5	22	21	6	30
Veículo Pesado*	2008	1	1	1	4	6	7	4	8	2	2	1	4	41
	2009	1	2	5	3	7	7	7	7	9	7	6	3	64
	<i>09/08</i>	0	1	4	-1	1	0	3	-1	7	5	5	-1	23
Velocípede**	2008	18	14	10	6	5	3	9	2	5	7	2	23	105
	2009	23	13	7	4	8	10	5	6	7	5	6	13	107
	<i>09/08</i>	5	-1	-3	-2	3	7	-4	4	2	-2	4	-10	2
Ciclomotor*	2008	1	23	9	20	20	21	22	21	28	15	23	60	263
	2009	6	30	22	17	15	18	21	24	28	15	17	51	264
	<i>09/08</i>	5	7	13	-3	-5	-3	-1	3	0	0	-6	-9	1
Motociclo*	2008	2	47	76	74	71	29	20	18	13	9	5	7	371
	2009	4	35	51	70	64	53	28	23	15	8	7	5	363
	<i>09/08</i>	2	-12	-25	-4	-7	24	8	5	2	-1	2	-2	-8
Total (2)	2008	190	215	314	270	260	186	202	159	146	130	111	419	2606
	2009	155	217	299	247	241	228	190	180	168	155	145	393	2624
	<i>09/08</i>	-35	2	-15	-23	-19	42	-12	21	22	25	34	-26	18

* Condutores e passageiros; ** Inclui velocípedes com motor
(1) Inclui grupo etário não definido
(2) Inclui outros veículos

2009: Feridos graves



		Feridos leves												Total (1)
		<=14	15-19	20-24	25-29	30-34	35-39	40-44	45-49	50-54	55-59	60-64	>=65	
Peões	2008	931	400	259	199	219	249	282	297	295	278	327	1393	5147
	2009	949	432	281	253	237	267	276	378	321	304	327	1468	5502
	09/08	18	32	22	54	18	18	-6	81	26	26	0	75	355
Veículo Ligeiro*	2008	1822	1870	3834	3335	3110	2449	2126	1877	1616	1317	1057	2503	27000
	2009	1902	1956	4097	3468	3180	2672	2383	2020	1790	1470	1204	2898	29149
	09/08	80	86	263	133	70	223	257	143	174	153	147	395	2149
Veículo Pesado*	2008	64	53	52	87	89	74	67	70	73	61	44	64	802
	2009	50	37	32	53	69	77	80	70	80	85	43	89	767
	09/08	-14	-16	-20	-34	-20	3	13	0	7	24	-1	25	-35
Velocípede**	2008	191	151	82	68	102	93	86	83	76	66	55	176	1233
	2009	209	148	79	69	92	93	73	98	85	60	61	176	1247
	09/08	18	-3	-3	1	-10	0	-13	15	9	-6	6	0	14
Ciclomotor*	2008	57	336	200	212	293	330	320	354	286	242	216	727	3581
	2009	55	356	222	209	267	300	322	326	291	238	231	740	3567
	09/08	-2	20	22	-3	-26	-30	2	-28	5	-4	15	13	-14
Motociclo*	2008	41	422	502	634	572	365	260	155	129	71	63	106	3325
	2009	36	407	418	562	582	440	264	194	140	87	62	127	3323
	09/08	-5	-15	-84	-72	10	75	4	39	11	16	-1	21	-2
Total (2)	2008	3114	3243	4940	4543	4396	3566	3161	2853	2493	2056	1795	5044	41327
	2009	3211	3342	5135	4620	4440	3863	3410	3105	2717	2263	1948	5596	43790
	09/08	97	99	195	77	44	297	249	252	224	207	153	552	2463

		Total de vítimas												Total (1)
		<=14	15-19	20-24	25-29	30-34	35-39	40-44	45-49	50-54	55-59	60-64	>=65	
Peões	2008	1034	434	275	219	244	273	327	335	332	321	376	1622	5812
	2009	1021	466	296	268	268	293	306	418	371	344	377	1692	6133
	09/08	-13	32	21	49	24	20	-21	83	39	23	1	70	321
Veículo Ligeiro*	2008	1903	1994	4085	3529	3277	2585	2262	1985	1716	1406	1116	2711	28657
	2009	1968	2097	4337	3651	3326	2817	2509	2126	1893	1579	1281	3118	30816
	09/08	65	103	252	122	49	232	247	141	177	173	165	407	2159
Veículo Pesado*	2008	66	54	53	92	99	81	73	79	78	66	46	69	860
	2009	51	40	38	58	83	87	89	82	91	94	50	93	858
	09/08	-15	-14	-15	-34	-16	6	16	3	13	28	4	24	-2
Velocípede**	2008	209	166	93	75	107	99	99	87	87	74	60	214	1375
	2009	232	162	88	73	102	105	82	106	95	66	71	193	1379
	09/08	23	-4	-5	-2	-5	6	-17	19	8	-8	11	-21	4
Ciclomotor*	2008	59	360	211	236	318	359	345	378	318	262	248	804	3906
	2009	61	388	245	230	284	319	349	354	322	255	249	815	3881
	09/08	2	28	34	-6	-34	-40	4	-24	4	-7	1	11	-25
Motociclo*	2008	43	473	599	728	668	411	285	180	143	80	68	115	3798
	2009	40	443	491	647	664	511	301	226	159	96	71	135	3788
	09/08	-3	-30	-108	-81	-4	100	16	46	16	16	3	20	-10
Total (2)	2008	3324	3493	5328	4887	4727	3819	3417	3064	2696	2235	1953	5636	44709
	2009	3385	3603	5503	4935	4743	4149	3653	3334	2946	2458	2124	6169	47151
	09/08	61	110	175	48	16	330	236	270	250	223	171	533	2442

* Condutores e passageiros; ** Inclui velocípedes com motor

(1) Inclui grupo etário não definido

(2) Inclui outros veículos

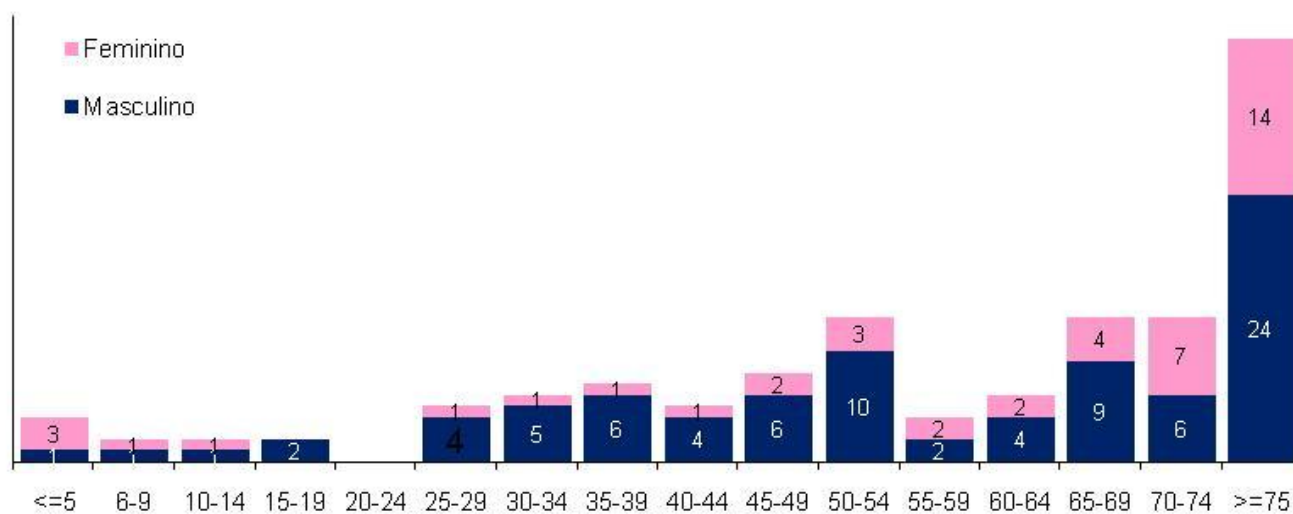
I - PEÕES

1. Peões vítimas segundo o grupo etário, por sexo

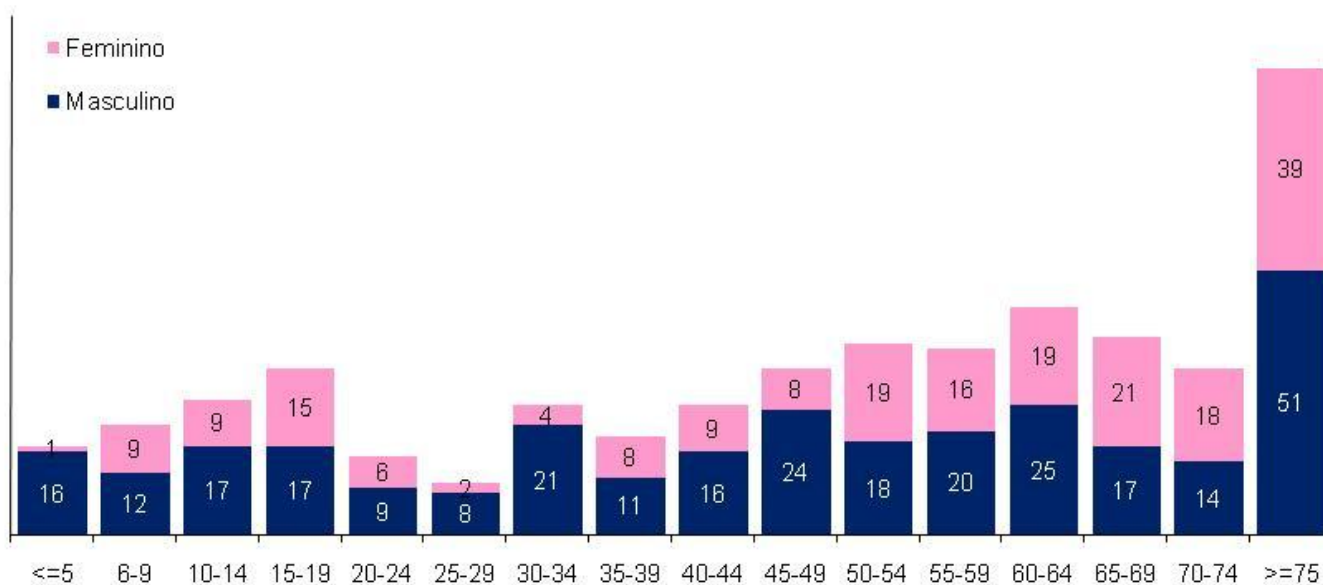
	Feminino		Masculino		Total ⁽¹⁾	
	2008	2009	2008	2009	2008	2009
Vítimas mortais	45	43	91	87	136	130
<=5	1	3	2	1	3	4
6-9	1	1	1	1	2	2
10-14	1	1	1	1	2	2
15-19	1	0	1	2	2	2
20-24	1	0	1	0	2	0
25-29	3	1	0	4	3	5
30-34	0	1	3	5	3	6
35-39	0	1	5	6	5	7
40-44	2	1	12	4	14	5
45-49	2	2	8	6	10	8
50-54	0	3	8	10	8	13
55-59	2	2	7	2	9	4
60-64	6	2	7	4	13	6
65-69	8	4	7	9	15	13
70-74	4	7	9	6	13	13
>=75	13	14	17	24	30	38
Não def.	0	0	2	2	2	2
Feridos Graves	239	203	290	298	529	501
<=5	8	1	20	16	28	17
6-9	10	9	17	12	27	21
10-14	18	9	23	17	41	26
15-19	20	15	12	17	32	32
20-24	6	6	8	9	14	15
25-29	8	2	9	8	17	10
30-34	11	4	11	21	22	25
35-39	4	8	15	11	19	19
40-44	16	9	15	16	31	25
45-49	8	8	20	24	28	32
50-54	7	19	22	18	29	37
55-59	14	16	20	20	34	36
60-64	20	19	16	25	36	44
65-69	16	21	18	17	34	38
70-74	25	18	14	14	39	32
>=75	48	39	50	51	98	90
Não def.	0	0	0	2	0	2

⁽¹⁾ Inclui não definidos

2009: Vítimas mortais segundo o sexo e grupo etário



2009: Feridos graves segundo o sexo e grupo etário



Peões vítimas segundo o grupo etário, por sexo (cont.)

	Feminino		Masculino		Total ⁽¹⁾	
	2008	2009	2008	2009	2008	2009
Feridos leves	2779	3034	2364	2468	5147	5502
<=5	70	74	151	145	222	219
6-9	91	116	169	170	260	286
10-14	222	223	226	221	449	444
15-19	237	280	163	152	400	432
20-24	145	160	114	121	259	281
25-29	119	131	79	122	199	253
30-34	121	131	98	106	219	237
35-39	135	139	114	128	249	267
40-44	157	142	125	134	282	276
45-49	171	234	126	144	297	378
50-54	181	194	114	127	295	321
55-59	170	178	108	126	278	304
60-64	191	179	136	148	327	327
65-69	163	192	150	148	313	340
70-74	197	227	177	151	374	378
>=75	403	430	303	320	706	750
Não def.	6	4	11	5	18	9
Total de vítimas	3063	3280	2745	2853	5812	6133
<=5	79	78	173	162	253	240
6-9	102	126	187	183	289	309
10-14	241	233	250	239	492	472
15-19	258	295	176	171	434	466
20-24	152	166	123	130	275	296
25-29	130	134	88	134	219	268
30-34	132	136	112	132	244	268
35-39	139	148	134	145	273	293
40-44	175	152	152	154	327	306
45-49	181	244	154	174	335	418
50-54	188	216	144	155	332	371
55-59	186	196	135	148	321	344
60-64	217	200	159	177	376	377
65-69	187	217	175	174	362	391
70-74	226	252	200	171	426	423
>=75	464	483	370	395	834	878
Não def.	6	4	13	9	20	13

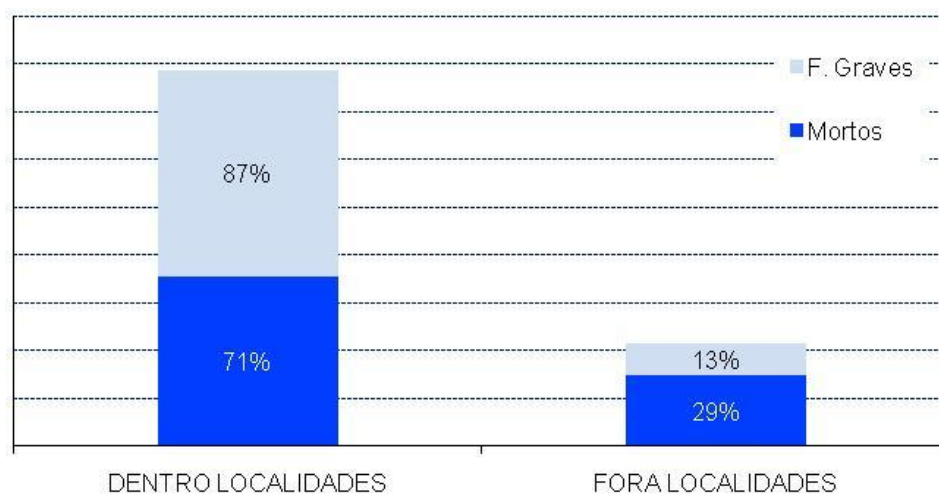
⁽¹⁾ Inclui os não definidos

2. Peões vítimas segundo a localização e o tipo de via

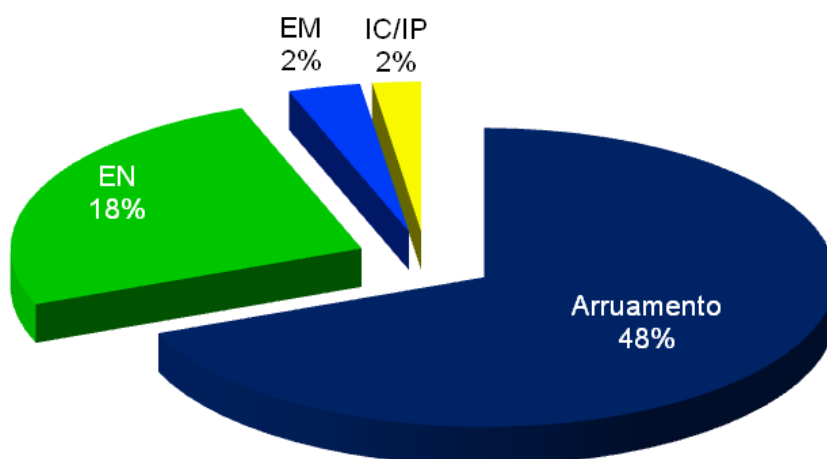
	Vítimas mortais		Feridos graves		Feridos leves		Total de vítimas	
	2008	2009	2008	2009	2008	2009	2008	2009
Dentro das localidades	90	92	477	434	4944	5312	5511	5838
Arruamento	48	62	392	360	4462	4802	4902	5224
Estrada Nacional	31	23	71	52	330	349	432	424
Estrada Municipal	5	3	11	13	87	81	103	97
IC/IP	1	2	0	2	9	9	10	13
Outra Via ⁽¹⁾	5	2	3	7	56	71	64	80
Fora das localidades	46	38	52	67	203	190	301	295
Auto-Estrada	9	6	6	12	16	26	31	44
Estrada Nacional	22	19	25	36	94	91	141	146
Estrada Municipal	7	5	7	9	53	37	67	51
IC/IP	7	7	6	6	13	15	26	28
Outra Via ⁽¹⁾	1	1	8	4	27	21	36	26
Total	136	130	529	501	5147	5502	5812	6133
Auto-Estrada	9	6	6	12	16	26	31	44
Arruamento	48	62	392	360	4462	4802	4902	5224
Estrada Nacional	53	42	96	88	424	440	573	570
Estrada Municipal	12	8	18	22	140	118	170	148
IC/IP	8	9	6	8	22	24	36	41
Outra Via ⁽¹⁾	6	3	11	11	83	92	100	106

⁽¹⁾ Estradas regionais, variantes e restantes vias

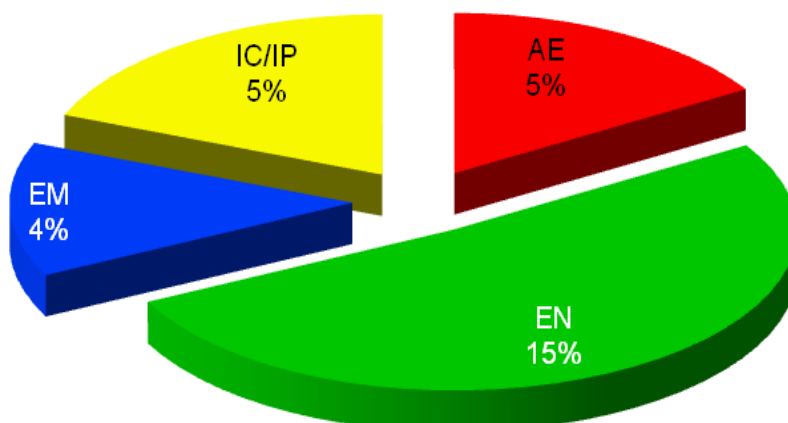
2009: Peões mortos e feridos graves segundo a localização



DENTRO DAS LOCALIDADES
2009: Peões mortos segundo o tipo de via



FORA DAS LOCALIDADES
2009: Peões mortos segundo o tipo de via



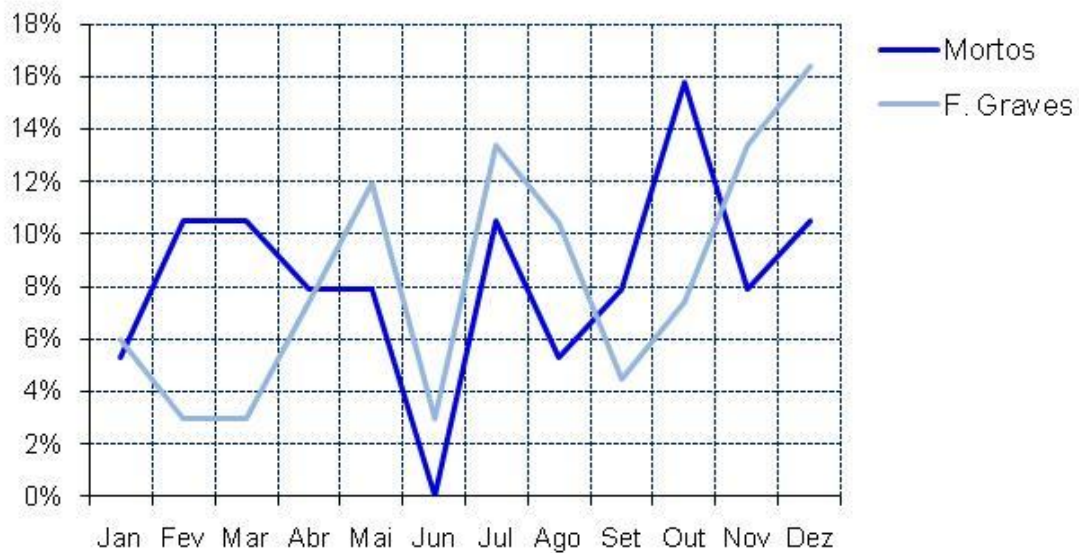
3. Peões vítimas segundo a localização e o mês

	Vítimas mortais		Feridos graves		Feridos leves		Total de vítimas	
	2008	2009	2008	2009	2008	2009	2008	2009
Dentro das localidades	90	92	477	434	4944	5312	5511	5838
Janeiro	11	16	37	44	428	468	476	528
Fevereiro	5	7	33	37	390	411	428	455
Março	7	1	39	40	387	432	433	473
Abril	1	9	41	33	363	370	405	412
Maiο	9	1	36	26	341	451	386	478
Junho	7	6	39	28	387	368	433	402
Julho	5	8	36	48	397	436	438	492
Agosto	9	6	44	34	340	393	393	433
Setembro	8	12	31	27	418	453	457	492
Outubro	5	8	49	34	506	502	560	544
Novembro	10	9	50	38	510	503	570	550
Dezembro	13	9	42	45	477	525	532	579
Fora das localidades	46	38	52	67	203	190	301	295
Janeiro	3	2	3	4	15	14	21	20
Fevereiro	1	4	3	2	16	14	20	20
Março	1	4	4	2	23	17	28	23
Abril	5	3	4	5	11	12	20	20
Maiο	4	3	5	8	15	17	24	28
Junho	1		4	2	19	9	24	11
Julho		4	2	9	22	11	24	24
Agosto	4	2	5	7	19	20	28	29
Setembro	6	3	4	3	17	10	27	16
Outubro	8	6	7	5	22	22	37	33
Novembro	9	3	8	9	16	15	33	27
Dezembro	4	4	3	11	8	29	15	44
Total	136	130	529	501	5147	5502	5812	6133
Janeiro	14	18	40	48	443	482	497	548
Fevereiro	6	11	36	39	406	425	448	475
Março	8	5	43	42	410	449	461	496
Abril	6	12	45	38	374	382	425	432
Maiο	13	4	41	34	356	468	410	506
Junho	8	6	43	30	406	377	457	413
Julho	5	12	38	57	419	447	462	516
Agosto	13	8	49	41	359	413	421	462
Setembro	14	15	35	30	435	463	484	508
Outubro	13	14	56	39	528	524	597	577
Novembro	19	12	58	47	526	518	603	577
Dezembro	17	13	45	56	485	554	547	623

DENTRO LOCALIDADES
2009: Peões mortos e feridos graves por mês



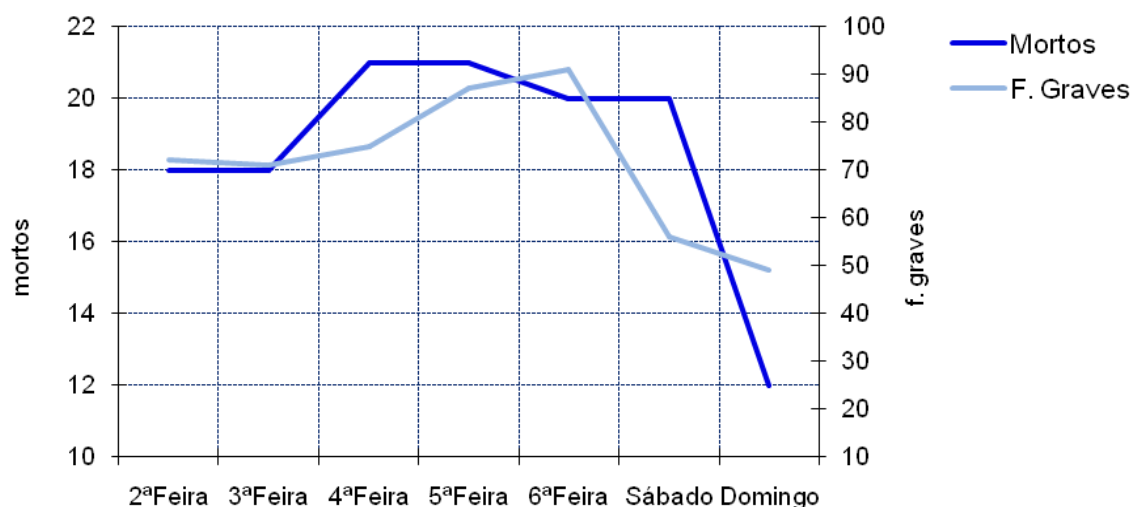
FORA DAS LOCALIDADES
2009: Peões mortos e feridos graves por mês



4. Peões vítimas segundo a localização e o dia da semana

	Vítimas mortais		Feridos graves		Feridos leves		Total de vítimas	
	2008	2009	2008	2009	2008	2009	2008	2009
Dentro das localidades	90	92	477	434	4944	5312	5511	5838
Segunda-feira	12	12	58	61	786	813	856	886
Terça-feira	11	14	79	60	763	793	853	867
Quarta-feira	15	15	73	66	780	916	868	997
Quinta-feira	20	16	86	78	783	888	889	982
Sexta-feira	17	15	82	74	860	875	959	964
Sábado	7	12	54	50	589	582	650	644
Domingo	8	8	45	45	383	445	436	498
Fora das localidades	46	38	52	67	203	190	301	295
Segunda-feira	2	6	6	11	28	25	36	42
Terça-feira	13	4	9	11	23	25	45	40
Quarta-feira	4	6	4	9	22	24	30	39
Quinta-feira	9	5	10	9	38	24	57	38
Sexta-feira	6	5	5	17	40	33	51	55
Sábado	6	8	7	6	26	25	39	39
Domingo	6	4	11	4	26	34	43	42
Total	136	130	529	501	5147	5502	5812	6133
Segunda-feira	14	18	64	72	814	838	892	928
Terça-feira	24	18	88	71	786	818	898	907
Quarta-feira	19	21	77	75	802	940	898	1036
Quinta-feira	29	21	96	87	821	912	946	1020
Sexta-feira	23	20	87	91	900	908	1010	1019
Sábado	13	20	61	56	615	607	689	683
Domingo	14	12	56	49	409	479	479	540

2009: Peões mortos e feridos graves segundo o dia da semana

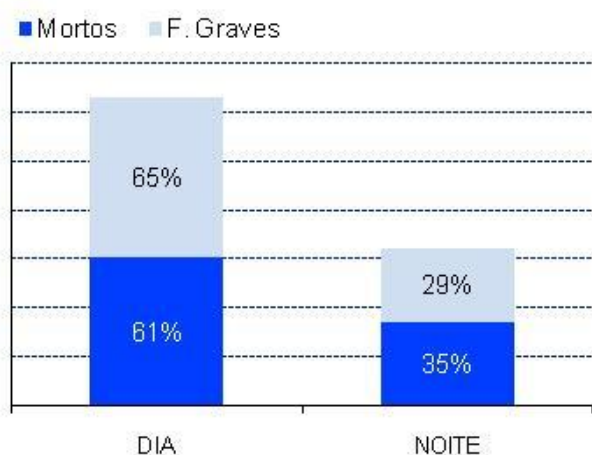


5. Peões vítimas segundo a localização e condições de luminosidade

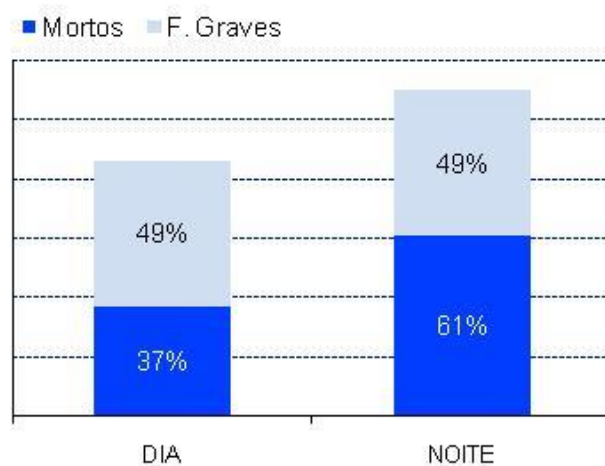
	Vítimas mortais		Feridos graves		Feridos leves		Total de vítimas	
	2008	2009	2008	2009	2008	2009	2008	2009
Dentro das localidades⁽¹⁾	90	92	477	434	4944	5312	5511	5838
Dia	45	56	323	284	3615	3837	3983	4177
Noite	41	32	130	128	1167	1225	1338	1385
Aurora ou crepúsculo	4	4	23	22	153	175	180	201
Fora das localidades	46	38	52	67	203	190	301	295
Dia	23	14	25	33	133	101	181	148
Noite	23	23	26	33	63	82	112	138
Aurora ou crepúsculo	0	1	1	1	7	7	8	9
Total⁽¹⁾	136	130	529	501	5147	5502	5812	6133
Dia	68	70	348	317	3748	3938	4164	4325
Noite	64	55	156	161	1230	1307	1450	1523
Aurora ou crepúsculo	4	5	24	23	160	182	188	210

⁽¹⁾ Inclui condições de luminosidade não definidas

DENTRO DAS LOCALIDADES
2009: Peões segundo a luminosidade



FORA DAS LOCALIDADES
2009: Peões segundo a luminosidade



6. Peões vítimas segundo a localização e acções praticadas

	Vítimas mortais		Feridos graves		Feridos leves		Total de vítimas	
	2008	2009	2008	2009	2008	2009	2008	2009
Dentro das localidades⁽¹⁾	90	92	535	434	5328	5312	5511	5838
A sair ou entrar num veículo	2	1	10	9	93	108	105	118
Atravessamento em passagem sinalizada	12	10	142	104	1798	1997	1952	2111
Atrav. passag. sinalizada c/ desrespeito sinal. semafórica	1	0	12	10	73	94	86	104
Atrav. fora passagem peões a mais de 50m de passag. ou qd não exista passag	6	12	45	48	370	475	421	535
Atrav. fora passagem peões a menos de 50m de passagem	7	8	51	68	582	576	640	652
Em ilhéu ou refúgio na via	1	1	5	2	43	34	49	37
Em plena faixa de rodagem	30	28	82	70	676	654	788	752
Em trabalhos na via	1	0	5	4	38	43	44	47
Surgindo inesperadamente faixa rodagem	10	9	68	38	572	485	650	532
Transitando pela berma ou passeio	12	15	35	39	422	385	469	439
Transitando pela direita faixa de rodagem	5	6	11	17	182	159	198	182
Transitando pela esquerda faixa rodagem	1	1	10	8	80	80	91	89
Fora das localidades⁽¹⁾	46	38	52	67	203	190	301	295
A sair ou entrar num veículo	0	2	0	6	6	3	6	11
Atravessamento em passagem sinalizada	1	0	3	1	12	10	16	11
Atrav. passag. sinalizada c/ desrespeito sinal. semafórica	0	0	0	0	0	0	0	0
Atrav. fora passagem peões a mais de 50m de passag. ou qd não exista passag	3	6	9	8	24	17	36	31
Atrav. fora passagem peões a menos de 50m de passagem	1	1	0	0	1	3	2	4
Em ilhéu ou refúgio na via	1	0	1	3	3	8	5	11
Em plena faixa de rodagem	17	17	21	23	51	61	89	101
Em trabalhos na via	5	2	5	3	12	11	22	16
Surgindo inesperadamente faixa rodagem	2	4	2	8	27	11	31	23
Transitando pela berma ou passeio	7	2	5	5	30	31	42	38
Transitando pela direita faixa de rodagem	5	2	3	8	18	27	26	37
Transitando pela esquerda faixa rodagem	2	1	2	1	17	7	21	9
Total⁽¹⁾	136	130	529	501	5147	5502	5812	6133
A sair ou entrar num veículo	2	3	10	15	99	111	111	129
Atravessamento em passagem sinalizada	13	10	145	105	1810	2007	1968	2122
Atrav. passag. sinalizada c/ desrespeito sinal. semafórica	1	0	12	10	73	94	86	104
Atrav. fora passagem peões a mais de 50m de passag. ou qd não exista passag	9	18	54	56	394	492	457	566
Atrav. fora passagem peões a menos de 50m de passagem	8	9	51	68	583	579	642	656
Em ilhéu ou refúgio na via	2	1	6	5	46	42	54	48
Em plena faixa de rodagem	47	45	103	93	727	715	877	853
Em trabalhos na via	6	2	10	7	50	54	66	63
Surgindo inesperadamente faixa rodagem	12	13	70	46	599	496	681	555
Transitando pela berma ou passeio	19	17	40	44	452	416	511	477
Transitando pela direita faixa de rodagem	10	8	14	25	200	186	224	219
Transitando pela esquerda faixa rodagem	3	2	12	9	97	87	112	98

⁽¹⁾ Inclui acções não definidas

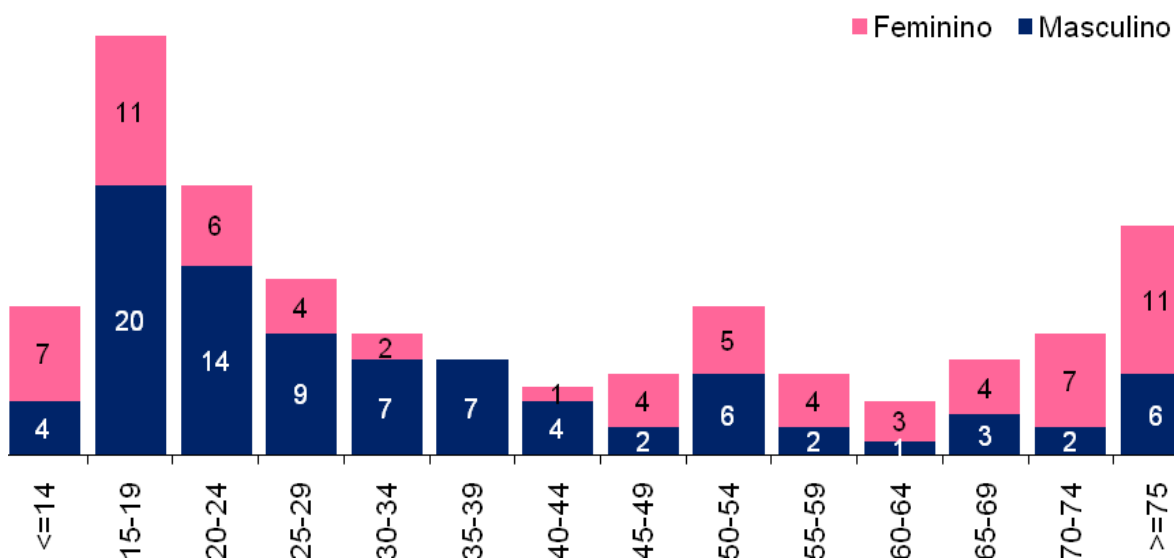
II - PASSAGEIROS

1. Passageiros vítimas segundo o grupo etário, por sexo

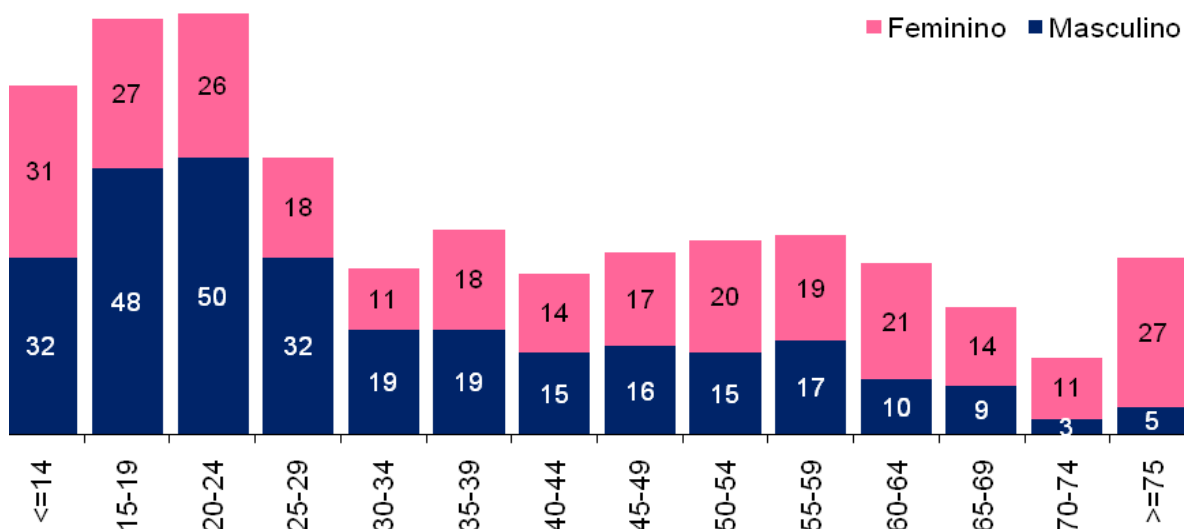
	Feminino		Masculino		Total ⁽¹⁾	
	2008	2009	2008	2009	2008	2009
Vítimas mortais	83	69	65	88	148	157
<=14	6	7	7	4	13	11
15-19	9	11	10	20	19	31
20-24	9	6	10	14	19	20
25-29	3	4	5	9	8	13
30-34	6	2	4	7	10	9
35-39	5	0	1	7	6	7
40-44	0	1	5	4	5	5
45-49	7	4	0	2	7	6
50-54	2	5	6	6	8	11
55-59	6	4	2	2	8	6
60-64	7	3	2	1	9	4
65-69	5	4	1	3	6	7
70-74	6	7	3	2	9	9
>=75	12	11	9	6	21	17
Não def.	0	0	0	1	0	1
Feridos graves	268	275	319	292	587	567
<=14	24	31	48	32	72	63
15-19	29	27	46	48	75	75
20-24	31	26	64	50	95	76
25-29	20	18	27	32	47	50
30-34	21	11	23	19	44	30
35-39	18	18	16	19	34	37
40-44	26	14	26	15	52	29
45-49	10	17	10	16	20	33
50-54	15	20	12	15	27	35
55-59	14	19	11	17	25	36
60-64	14	21	9	10	23	31
65-69	22	14	7	9	29	23
70-74	12	11	9	3	21	14
>=75	11	27	10	5	21	32
Não def.	1	1	1	2	2	3

⁽¹⁾ Inclui os não definidos

2009: Passageiros mortos segundo o sexo e grupo etário



2009: Passageiros feridos graves segundo o sexo e grupo etário



Passageiros vítimas segundo o grupo etário, por sexo (cont.)

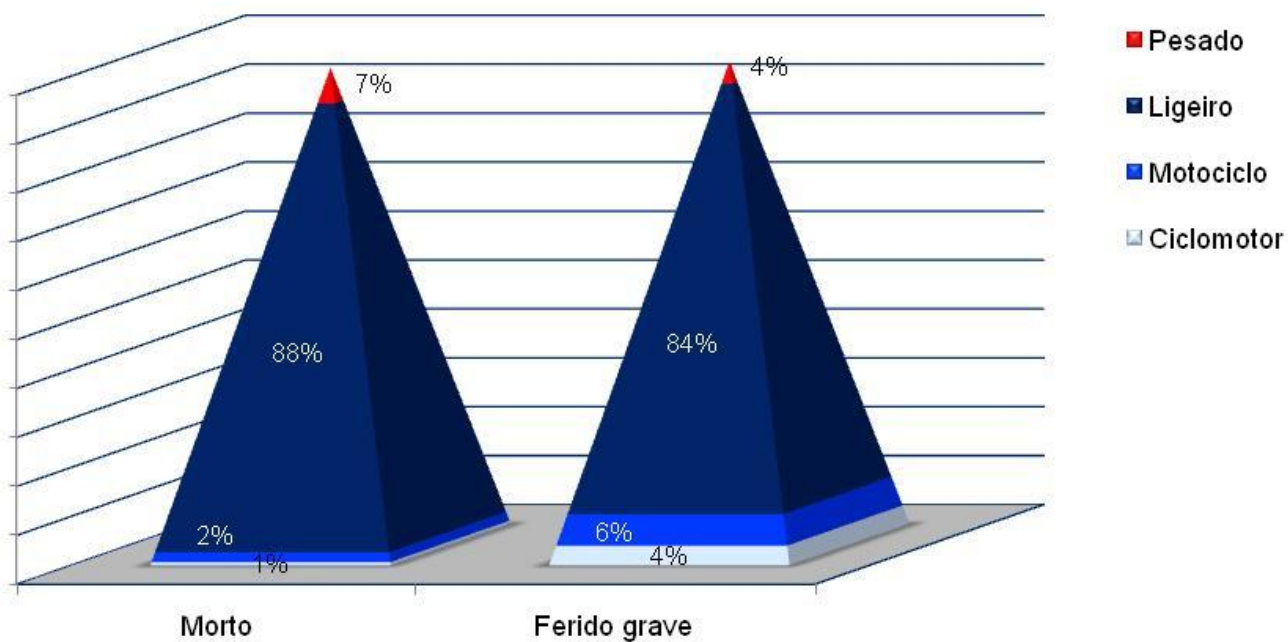
	Feminino		Masculino		Total ⁽¹⁾	
	2008	2009	2008	2009	2008	2009
Feridos leves	7092	7689	4928	4856	12025	12556
<=14	1028	1043	955	990	1983	2033
15-19	733	838	724	662	1459	1500
20-24	798	827	794	756	1592	1583
25-29	583	601	468	487	1052	1088
30-34	486	484	415	373	901	857
35-39	384	422	313	286	697	708
40-44	390	490	270	223	660	714
45-49	425	472	187	224	612	696
50-54	420	442	189	189	609	631
55-59	387	461	142	133	529	595
60-64	388	404	114	116	503	520
65-69	346	368	104	111	450	479
70-74	310	319	83	94	393	415
>=75	367	467	147	169	514	637
Não def.	47	51	23	43	71	100
Total de vítimas	7443	8033	5312	5236	12760	13280
<=14	1058	1081	1010	1026	2068	2107
15-19	771	876	780	730	1553	1606
20-24	838	859	868	820	1706	1679
25-29	606	623	500	528	1107	1151
30-34	513	497	442	399	955	896
35-39	407	440	330	312	737	752
40-44	416	505	301	242	717	748
45-49	442	493	197	242	639	735
50-54	437	467	207	210	644	677
55-59	407	484	155	152	562	637
60-64	409	428	125	127	535	555
65-69	373	386	112	123	485	509
70-74	328	337	95	99	423	438
>=75	390	505	166	180	556	686
Não def.	48	52	24	46	73	104

⁽¹⁾ Inclui os não definidos

2. Passageiros vítimas segundo a categoria de veículo

	Vítimas mortais		Feridos graves		Feridos leves		Total de vítimas	
	2008	2009	2008	2009	2008	2009	2008	2009
Aut. ligeiros	136	138	526	478	10703	11331	11365	11947
Aut. pesados	1	11	12	25	396	397	409	433
Velocípedes	0	0	1	2	30	23	31	25
Ciclomotores	6	1	12	22	434	390	452	413
Motociclos	1	3	31	35	378	358	410	396
Outros	4	4	5	5	83	57	92	66
Total	148	157	587	567	12024	12556	12759	13280

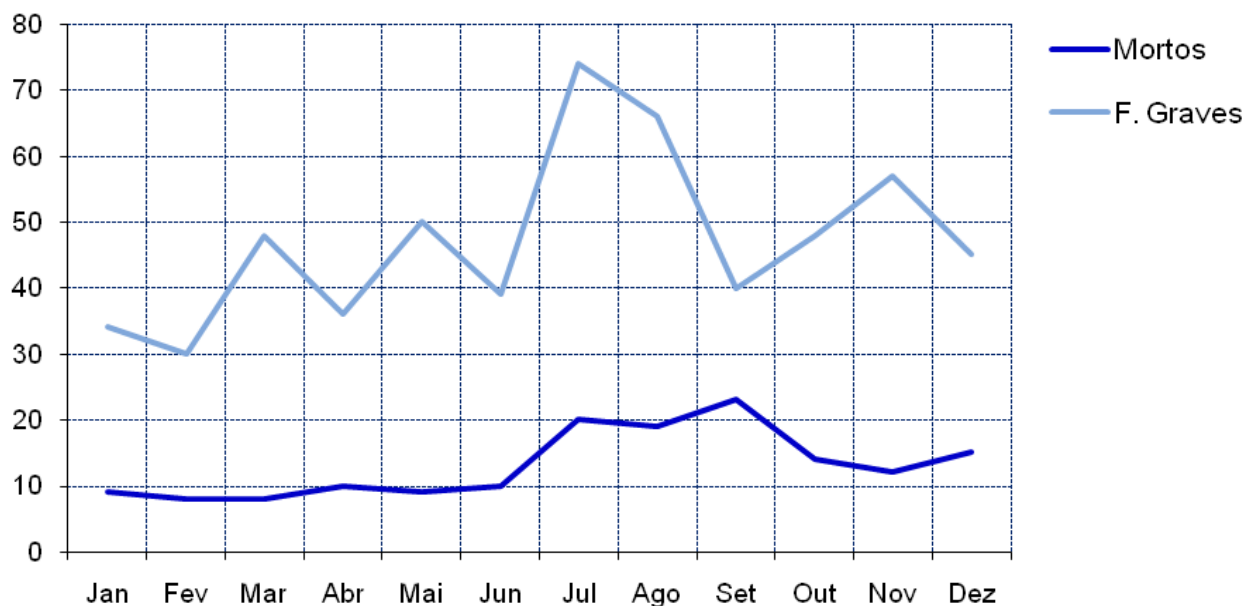
2009: Passageiros mortos e feridos graves por categoria de veículo



3. Passageiros vítimas segundo o mês

	Vítimas mortais		Feridos graves		Feridos leves		Total de vítimas	
	2008	2009	2008	2009	2008	2009	2008	2009
Jan	5	9	31	34	799	853	835	896
Fev	13	8	45	30	893	780	951	818
Mar	17	8	49	48	895	859	961	915
Abr	13	10	52	36	945	979	1010	1025
Mai	9	9	36	50	994	1045	1039	1104
Jun	10	10	41	39	963	1189	1014	1238
Jul	10	20	77	74	1111	1132	1198	1226
Ago	20	19	68	66	1334	1422	1422	1507
Set	14	23	39	40	966	1028	1019	1091
Out	10	14	52	48	1026	1079	1088	1141
Nov	18	12	55	57	1026	1036	1099	1105
Dez	9	15	42	45	1073	1154	1124	1214
Total	148	157	587	567	12025	12556	12760	13280

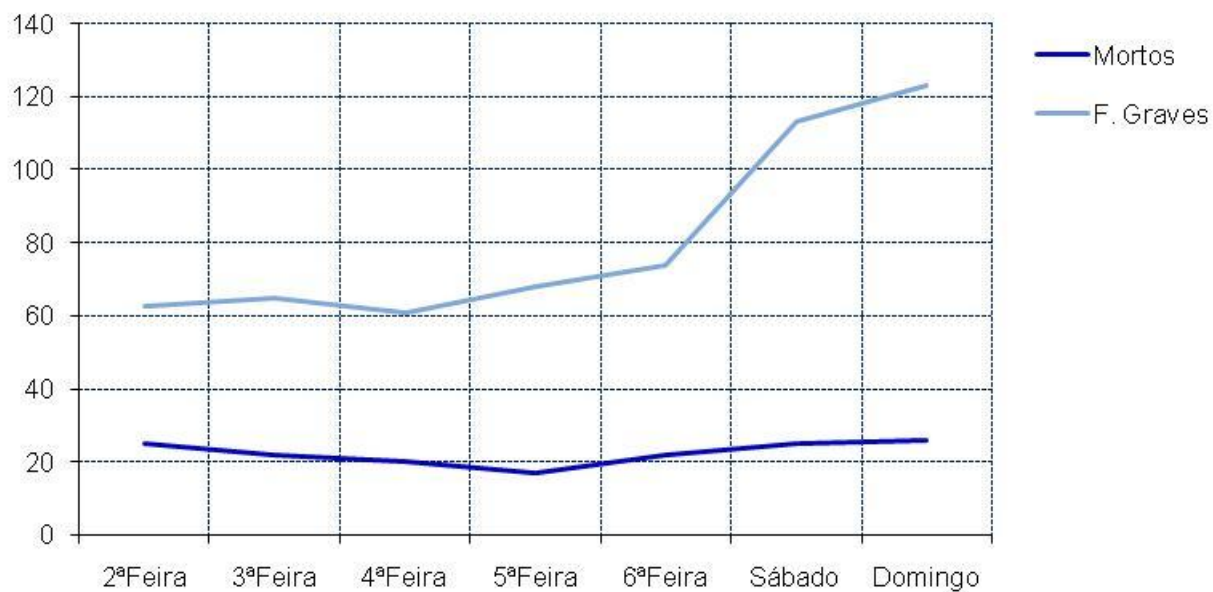
2009: Passageiros mortos e feridos graves segundo o mês



4. Passageiros vítimas segundo o dia da semana

	Vítimas mortais		Feridos graves		Feridos leves		Total de vítimas	
	2008	2009	2008	2009	2008	2009	2008	2009
Segunda	20	25	74	63	1583	1653	1677	1741
Terça	22	22	45	65	1390	1399	1457	1486
Quarta	12	20	47	61	1222	1581	1281	1662
Quinta	18	17	83	68	1473	1474	1574	1559
Sexta	10	22	88	74	1893	1688	1991	1784
Sábado	23	25	114	113	2052	2237	2189	2375
Domingo	43	26	136	123	2412	2524	2591	2673
Total	148	157	587	567	12025	12556	12760	13280

2009: Passageiros mortos e feridos graves segundo o dia da semana



5. Passageiros vítimas segundo as condições de luminosidade

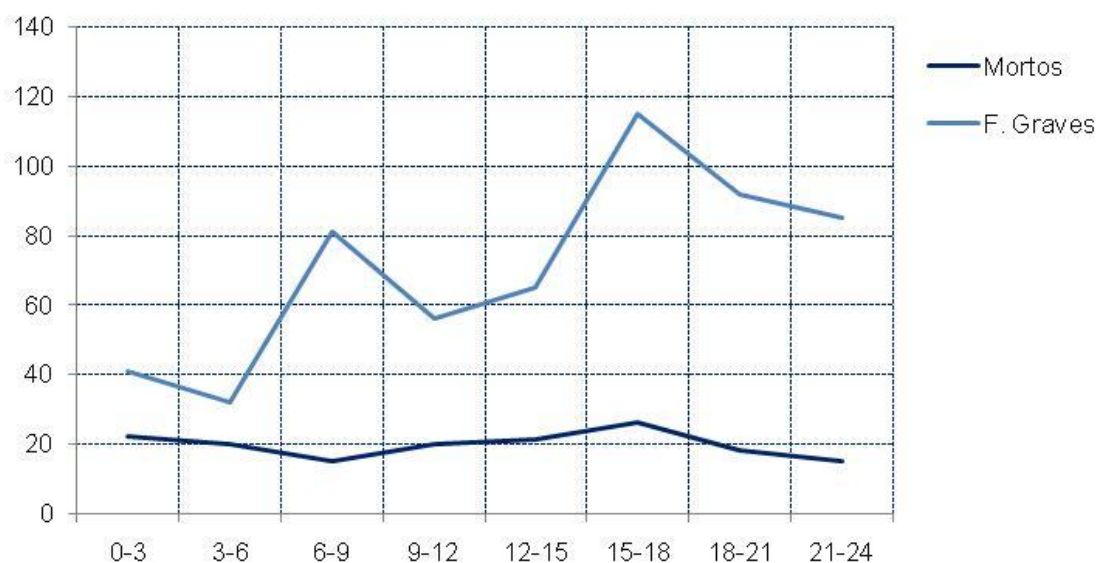
	Vítimas mortais		Feridos graves		Feridos leves		Total de vítimas	
	2008	2009	2008	2009	2008	2009	2008	2009
Dia	89	82	343	334	8042	8431	8474	8847
Noite	57	64	227	207	3588	3680	3872	3951
Aurora ou crepúsculo	2	11	17	26	384	391	403	428
Total⁽¹⁾	148	157	587	567	12025	12556	12760	13280

⁽¹⁾ Inclui luminosidade não definida

6. Passageiros vítimas segundo o período horário

	Vítimas mortais		Feridos graves		Feridos leves		Total de vítimas	
	2008	2009	2008	2009	2008	2009	2008	2009
00-03	16	22	58	41	793	768	867	831
03-06	15	20	54	32	529	508	598	560
06-09	10	15	61	81	1211	1259	1282	1355
09-12	17	20	61	56	1511	1638	1589	1714
12-15	23	21	77	65	1950	2011	2050	2097
15-18	32	26	118	115	2601	2686	2751	2827
18-21	24	18	90	92	2244	2439	2358	2549
21-24	11	15	68	85	1186	1247	1265	1347
Total	148	157	587	567	12025	12556	12760	13280

2009: Passageiros mortos e feridos graves segundo o período horário

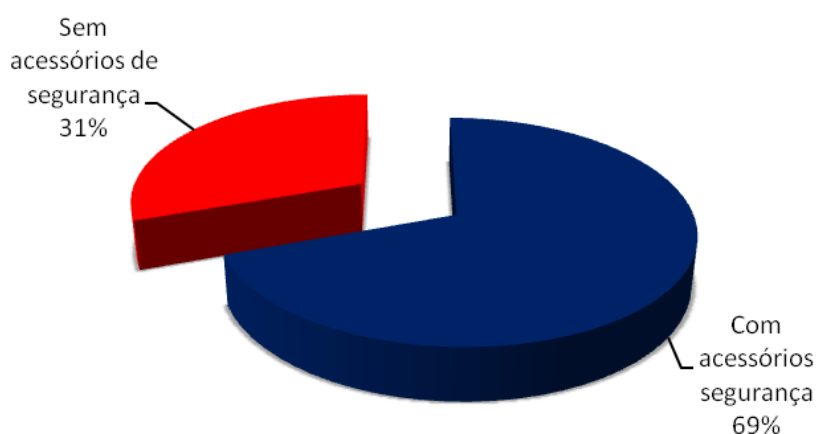


7. Passageiros vítimas segundo a utilização de acessórios de segurança

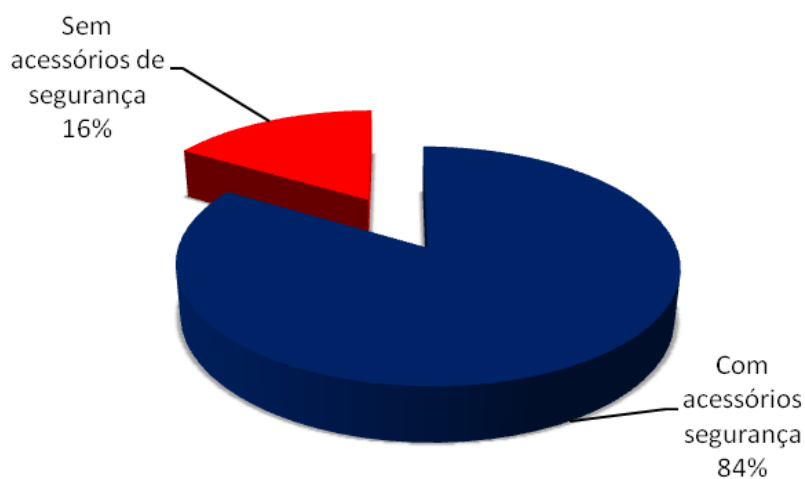
	Vítimas mortais		Feridos graves		Feridos leves		Total de vítimas	
	2008	2009	2008	2009	2008	2009	2008	2009
Com capacete/cinto segurança	110	104	464	442	9773	9998	10347	10544
Com sistema retenção criança	7	3	32	28	1106	1318	1145	1349
Sem capacete/cinto segurança	29	45	76	84	987	926	1092	1055
Sem sistema retenção criança	2	2	11	8	113	78	126	88
Total⁽¹⁾	148	157	587	567	12025	12556	12760	13280

⁽¹⁾ Inclui não definidos

2009: Passageiros mortos segundo os acessórios segurança



2009: Passageiros feridos graves segundo os acessórios segurança



III - CONDUTORES

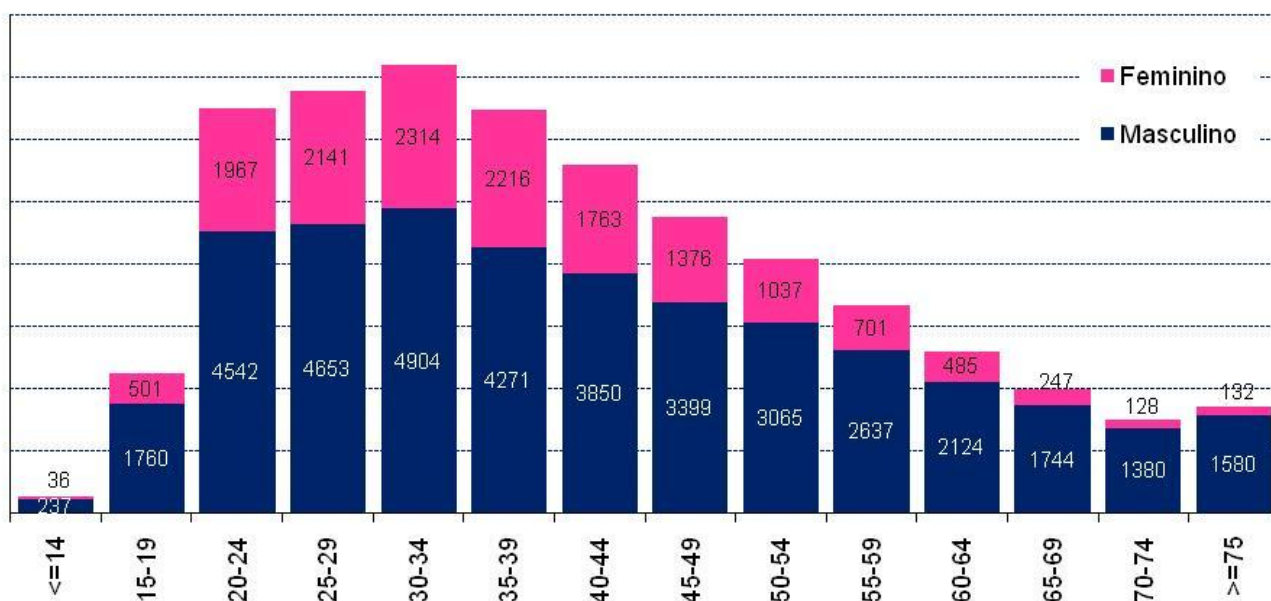
1. Condutores intervenientes em acidentes segundo o grupo etário, por sexo

	Feminino		Masculino		Total ⁽¹⁾		População*	Total cond./ 1000 hab.
	2008	2009	2008	2009	2008	2009		
<=14	38	36	198	237	238	273	1622991	0
15-19	443	501	1809	1760	2257	2266	575353	4
20-24	1872	1967	4492	4542	6385	6516	631707	10
25-29	2129	2141	4692	4653	6840	6800	760534	9
30-34	2306	2314	4814	4904	7133	7226	848114	9
35-39	1828	2216	4057	4271	5905	6495	810382	8
40-44	1593	1763	3639	3850	5246	5624	784517	7
45-49	1313	1376	3359	3399	4682	4781	764807	6
50-54	906	1037	2880	3065	3794	4105	702705	6
55-59	649	701	2444	2637	3098	3340	656444	5
60-64	392	485	2004	2124	2398	2612	595487	4
65-69	234	247	1542	1744	1779	1993	513437	4
70-74	128	128	1238	1380	1370	1509	492055	3
>=75	105	132	1384	1580	1489	1712	868717	2
Não def.	28	22	158	98	1189	1534	-	-
Total	13964	15066	38710	40244	53803	56786	10627250	5

* Fonte: INE (estimativa de 2008)

⁽¹⁾ Inclui não definidos

2009: Condutores intervenientes em acidentes segundo o sexo e grupo etário

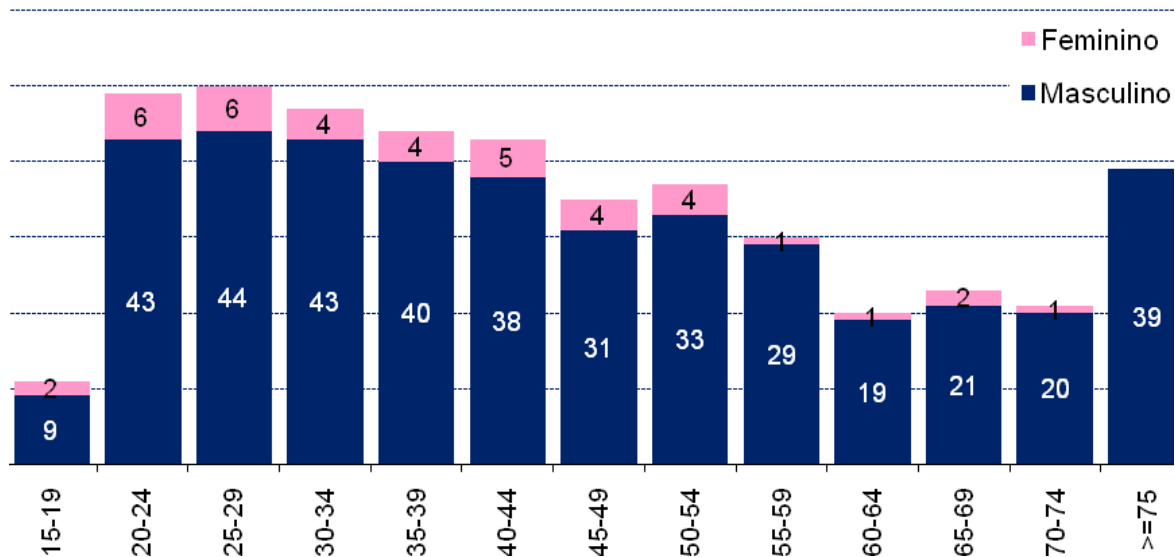


2. Condutores vítimas segundo o grupo etário, por sexo

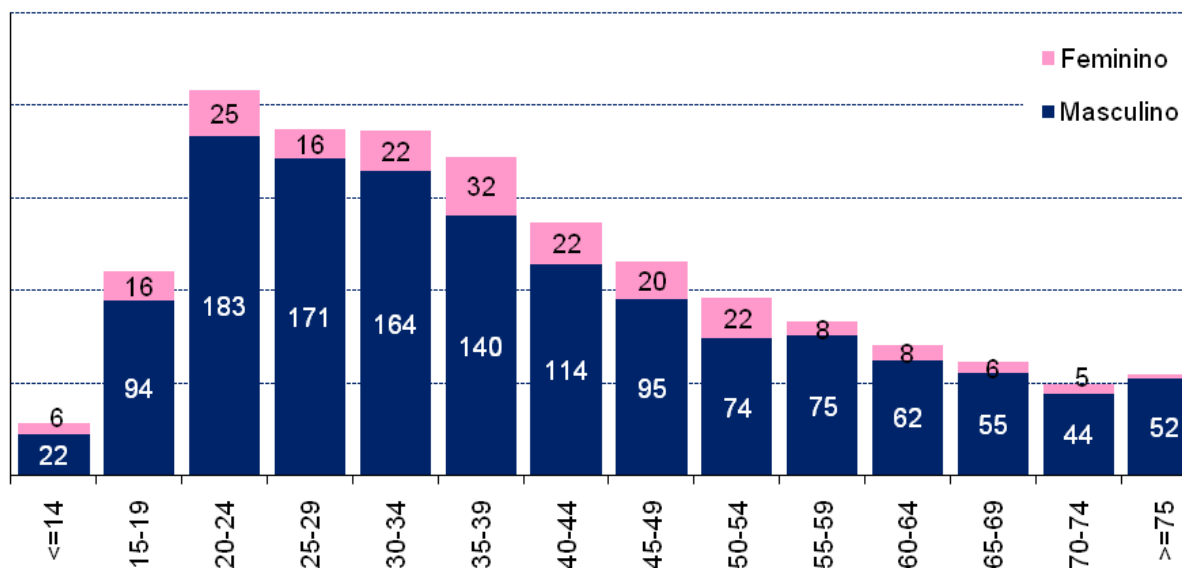
	Feminino		Masculino		Total ⁽¹⁾	
	2008	2009	2008	2009	2008	2009
Vítimas mortais	55	40	435	409	492	450
<=14	0	0	0	0	0	0
15-19	0	2	14	9	14	11
20-24	8	6	45	43	53	49
25-29	6	6	57	44	63	50
30-34	8	4	49	43	58	47
35-39	5	4	51	40	56	44
40-44	4	5	31	38	35	43
45-49	4	4	31	31	35	35
50-54	8	4	33	33	41	37
55-59	2	1	30	29	32	30
60-64	3	1	22	19	25	21
65-69	3	2	22	21	25	23
70-74	2	1	19	20	21	21
>=75	2	0	31	39	33	39
Não def.	0	0	0	0	1	0
Feridos graves	208	210	1281	1346	1490	1556
<=14	3	6	19	22	22	28
15-19	11	16	96	94	108	110
20-24	30	25	175	183	205	208
25-29	27	16	179	171	206	187
30-34	37	22	157	164	194	186
35-39	19	32	114	140	133	172
40-44	22	22	97	114	119	136
45-49	18	20	93	95	111	115
50-54	11	22	79	74	90	96
55-59	14	8	57	75	71	83
60-64	6	8	46	62	52	70
65-69	6	6	49	55	55	61
70-74	2	5	60	44	62	49
>=75	2	2	58	52	60	54
Não def.	0	0	2	1	2	1

⁽¹⁾ Inclui não definidos

2009: Condutores mortos segundo o sexo e grupo etário



2009: Condutores feridos graves segundo o sexo e grupo etário



Condutores vítimas segundo o grupo etário, por sexo (cont.)

	Feminino		Masculino		Total ⁽¹⁾	
	2008	2009	2008	2009	2008	2009
Feridos leves	7644	8320	16463	17379	24155	25732
<=14	32	29	166	200	200	229
15-19	294	327	1090	1082	1384	1410
20-24	1105	1194	1974	2075	3089	3271
25-29	1206	1248	2076	2028	3292	3279
30-34	1209	1269	2063	2075	3276	3346
35-39	967	1133	1650	1750	2620	2888
40-44	795	903	1420	1515	2219	2420
45-49	709	717	1233	1313	1944	2031
50-54	492	563	1097	1201	1589	1765
55-59	347	374	901	990	1249	1364
60-64	206	260	758	841	965	1101
65-69	130	138	694	768	824	908
70-74	80	77	586	660	668	738
>=75	65	83	737	868	802	951
Não def.	7	5	18	13	34	31
Total de vítimas	7907	8570	18179	19134	26137	27738
<=14	35	35	185	222	222	257
15-19	305	345	1200	1185	1506	1531
20-24	1143	1225	2194	2301	3347	3528
25-29	1239	1270	2312	2243	3561	3516
30-34	1254	1295	2269	2282	3528	3579
35-39	991	1169	1815	1930	2809	3104
40-44	821	930	1548	1667	2373	2599
45-49	731	741	1357	1439	2090	2181
50-54	511	589	1209	1308	1720	1898
55-59	363	383	988	1094	1352	1477
60-64	215	269	826	922	1042	1192
65-69	139	146	765	844	904	992
70-74	84	83	665	724	751	808
>=75	69	85	826	959	895	1044
Não def.	7	5	20	14	37	32

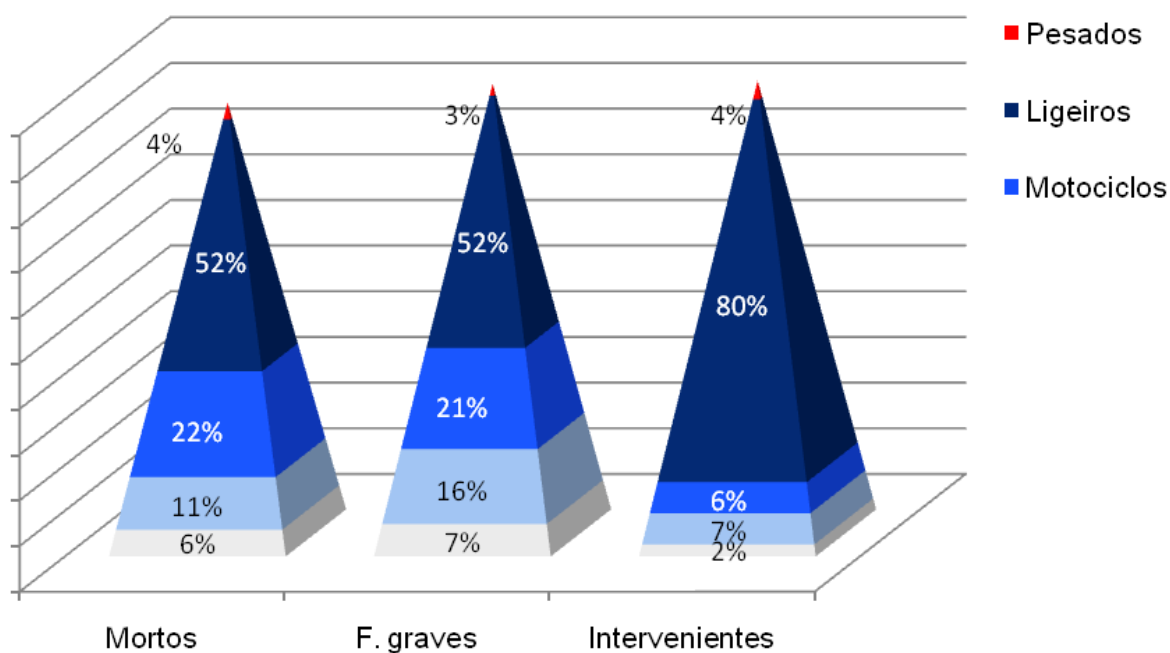
⁽¹⁾ Inclui não definidos

3. Condutores segundo a categoria de veículo

	Vítimas mortais		Feridos graves		Feridos leves		Total condutores vítimas		Total condutores intervenientes	
	2008	2009	2008	2009	2008	2009	2008	2009	2008	2009
Veíc. ligeiro	257	235	738	816	16297	17818	17292	18869	42248	45247
Veíc. pesado	16	16	29	39	406	370	451	425	2271	2208
Velocípedes	37	25	104	105	1203	1224	1344	1354	1414	1407
Ciclomotores	56	49	251	242	3147	3177	3454	3468	3782	3705
Motociclos	101	99	340	328	2947	2965	3388	3392	3650	3650
Outros ⁽¹⁾	25	26	28	26	155	178	208	230	438	569
Total	492	450	1490	1556	24155	25732	26137	27738	53803	56786

⁽¹⁾ Inclui não definidos

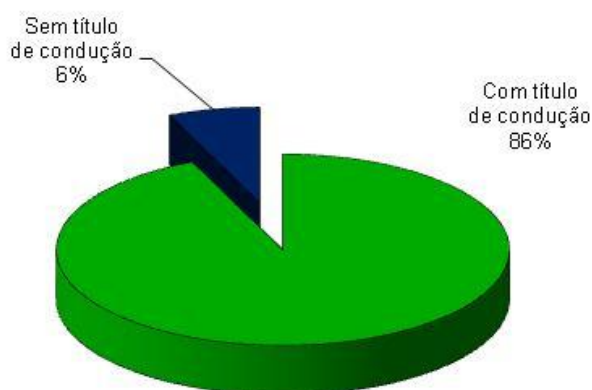
2009: Condutores segundo a categoria de veículo



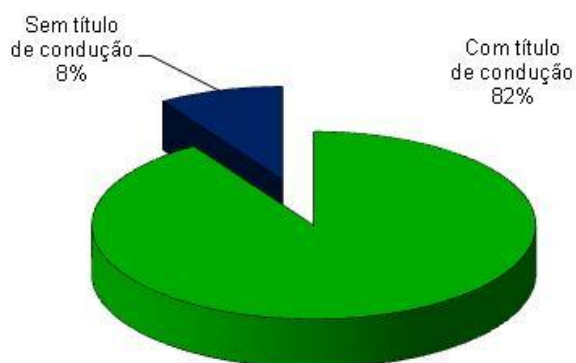
4. Condutores segundo o título de condução

	Vítimas mortais		Feridos graves		Feridos leves		Total condutores vítimas		Total condutores intervenientes	
	2008	2009	2008	2009	2008	2009	2008	2009	2008	2009
Adequada ao veículo	402	386	1196	1281	21942	23447	23540	25114	49532	51829
Não adequada	12	9	30	24	264	181	306	214	619	370
Em instrução/exame	1	0	0	1	13	17	14	18	19	26
Caducada/suspensa	5	1	9	7	44	62	58	70	78	94
Sem licença/carta	34	27	155	128	721	648	910	803	1122	950
Não necessária	36	24	98	104	1123	1181	1257	1309	1329	1359
Não definido	2	3	2	11	48	196	52	210	1104	2158
Total	492	450	1490	1556	24155	25732	26137	27738	53803	56786

2009: Condutores mortos



2009: Condutores feridos graves



5. Condutores segundo a antiguidade do título de condução

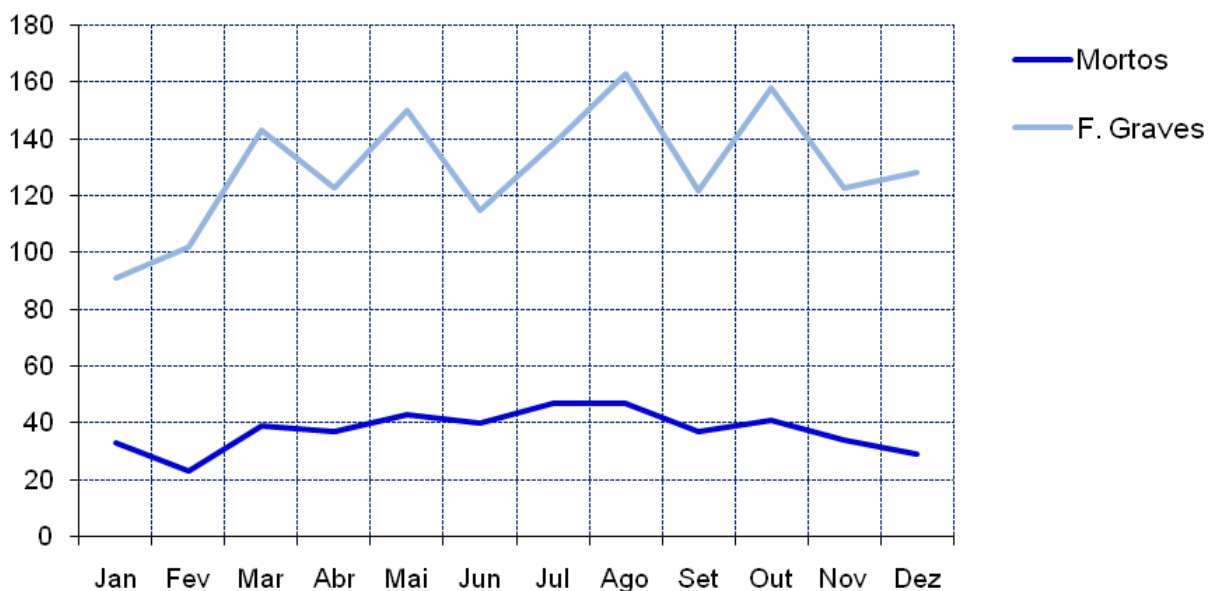
	Vítimas mortais		Feridos graves		Feridos leves		Total condutores vítimas		Total condutores intervenientes	
	2008	2009	2008	2009	2008	2009	2008	2009	2008	2009
< 1 ano	13	13	47	64	905	1187	965	1264	1721	2436
1 a 5 anos	84	69	306	322	5406	6427	5796	6818	11333	13956
6 a 10 anos	75	62	249	248	4714	4709	5038	5019	9729	10090
11 a 20 anos	115	102	316	346	6120	6012	6551	6460	14338	13578
>= 20 anos	120	146	288	299	4949	4884	5357	5329	12696	11211
Não definido	14	7	32	44	192	667	238	718	1486	3179
Total⁽¹⁾	421	399	1238	1323	22286	23886	23945	25608	51303	54450

⁽¹⁾ Não inclui condutores sem licença/carta, em instrução/exame ou licença/carta não necessária

6. Condutores vítimas segundo o mês

	Vítimas mortais		Feridos graves		Feridos leves		Total de vítimas	
	2008	2009	2008	2009	2008	2009	2008	2009
Jan	32	33	114	91	1756	1688	1902	1812
Fev	34	23	108	102	1789	1689	1931	1814
Mar	39	39	120	143	1909	1934	2068	2116
Abr	50	37	121	123	2013	2182	2184	2342
Mai	33	43	89	150	1937	2160	2059	2353
Jun	38	40	129	115	1940	2348	2107	2503
Jul	47	47	130	138	2213	2314	2390	2499
Ago	57	47	152	163	2130	2228	2339	2438
Set	43	37	135	122	2069	2244	2247	2403
Out	28	41	126	158	2293	2504	2447	2703
Nov	48	34	139	123	2041	2176	2228	2333
Dez	43	29	127	128	2065	2265	2235	2422
Total	492	450	1490	1556	24155	25732	26137	27738

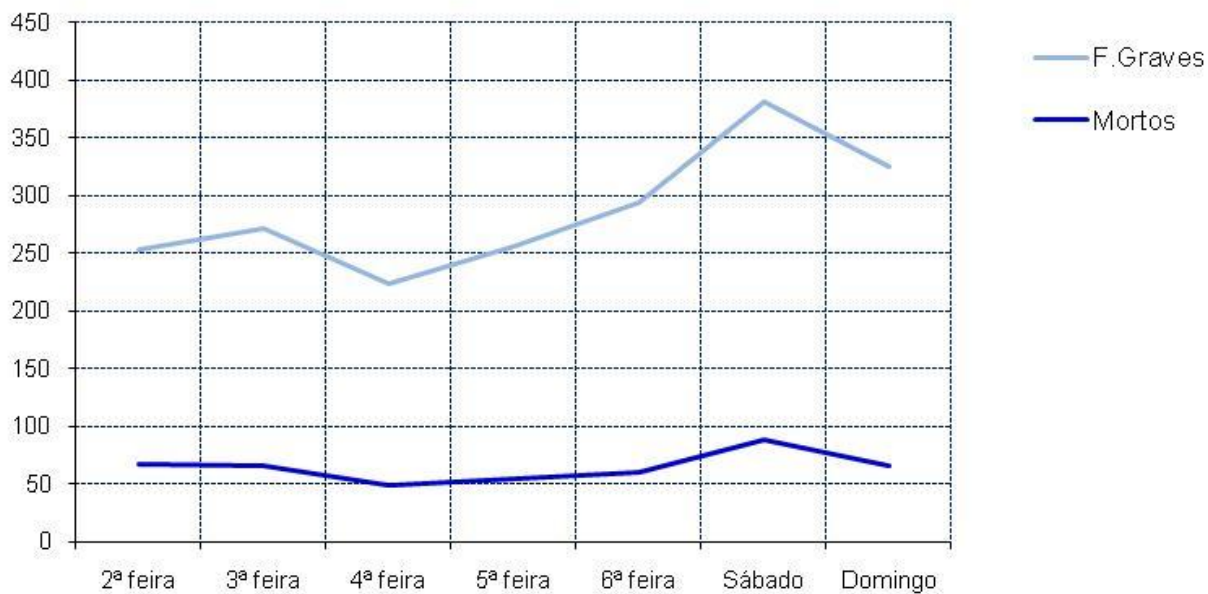
2009: Condutores mortos e feridos graves segundo o mês



7. Condutores vítimas segundo o dia da semana

	Vítimas mortais		Feridos graves		Feridos leves		Total de vítimas	
	2008	2009	2008	2009	2008	2009	2008	2009
Segunda	69	67	178	187	3598	3800	3845	4054
Terça	68	66	192	206	3269	3559	3529	3831
Quarta	49	49	206	175	3223	3796	3478	4020
Quinta	46	54	184	202	3509	3732	3739	3988
Sexta	71	60	217	234	3930	3905	4218	4199
Sábado	92	88	274	293	3480	3662	3846	4043
Domingo	97	66	239	259	3146	3278	3482	3603
Total	492	450	1490	1556	24155	25732	26137	27738

2009: Condutores mortos e feridos graves segundo o dia da semana



8. Condutores vítimas segundo as condições de luminosidade

	Vítimas mortais		Feridos graves		Feridos leves		Total de vítimas	
	2008	2009	2008	2009	2008	2009	2008	2009
Dia	267	267	923	930	17123	18227	18313	19424
Noite	197	155	516	557	6302	6574	7015	7286
Aurora ou crepúsculo	28	28	50	68	716	811	794	907
Total⁽¹⁾	492	450	1490	1556	24155	25732	26137	27738

⁽¹⁾ Inclui condições de luminosidade não definidas

9. Condutores vítimas segundo o período horário

	Vítimas mortais		Feridos graves		Feridos leves		Total de vítimas	
	2008	2009	2008	2009	2008	2009	2008	2009
00-03	43	30	110	139	1142	1224	1295	1393
03-06	39	37	85	76	743	785	867	898
06-09	57	60	134	170	2947	3166	3138	3396
09-12	49	59	158	144	3777	4060	3984	4263
12-15	64	59	250	196	4138	4473	4452	4728
15-18	78	69	276	329	4687	5003	5041	5401
18-21	94	76	312	311	4532	4695	4938	5082
21-24	68	60	165	191	2189	2326	2422	2577
Total	492	450	1490	1556	24155	25732	26137	27738

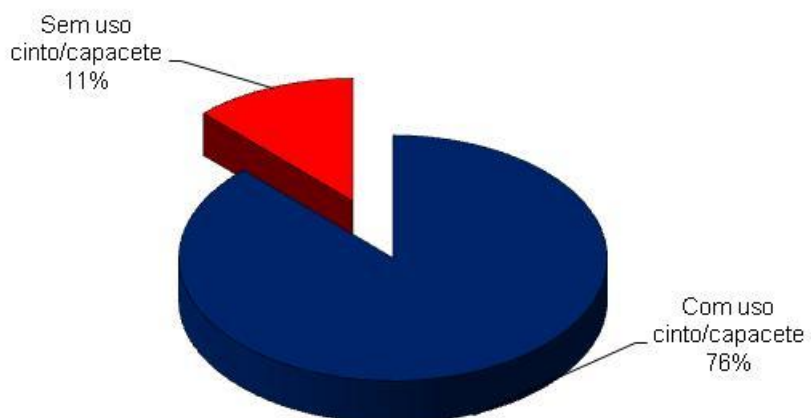
2009: Condutores mortos e feridos graves segundo o período horário



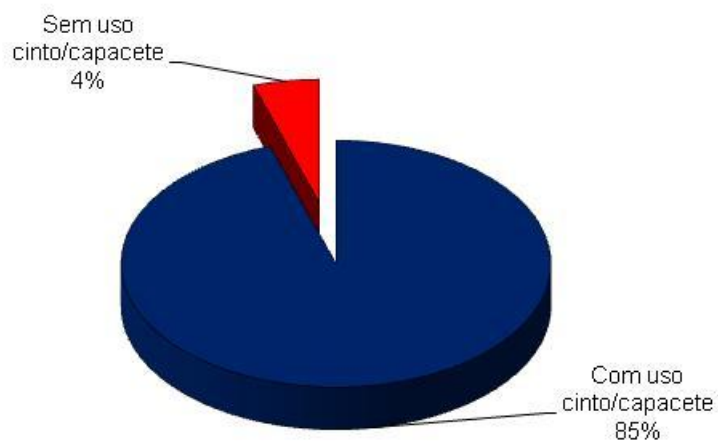
10. Condutores vítimas segundo a utilização de acessórios de segurança

	Vítimas mortais		Feridos graves		Feridos leves		Total de vítimas	
	2008	2009	2008	2009	2008	2009	2008	2009
Com capacete/cinto segurança	374	343	1293	1320	22435	23497	24102	25160
Sem capacete/cinto segurança	51	48	56	69	201	195	308	312
Isentos	65	55	137	149	1430	1484	1632	1688
Não definidos	2	4	4	18	89	556	95	578
Total	492	450	1490	1556	24155	25732	26137	27738

2009: Condutores mortos



2009: Condutores feridos graves

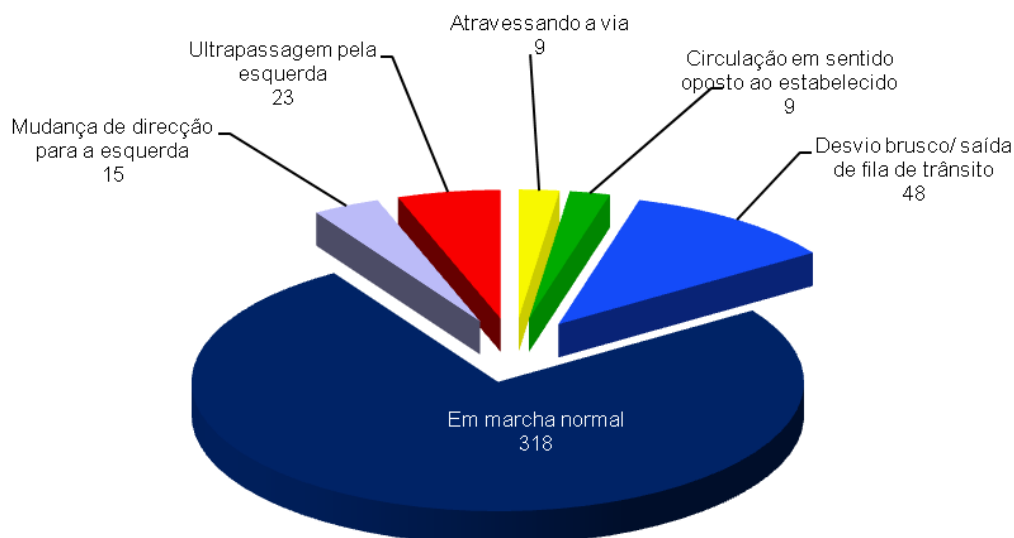


11. Condutores vítimas segundo as acções e manobras

	Vítimas mortais		Feridos graves		Feridos leves		Total de vítimas	
	2008	2009	2008	2009	2008	2009	2008	2009
Atravessando a via	11	9	24	26	282	262	317	297
Circulação sentido oposto estabelec.	13	9	31	36	183	146	227	191
Desvio brusco/ saída de fila de trânsito	45	48	73	91	845	833	963	972
Em marcha normal	352	318	1133	1160	18486	19607	19971	21085
Início de marcha	9	5	26	29	462	476	497	510
Inversão do sentido de marcha	1	2	6	5	77	92	84	99
Marcha atrás	1	0	1	1	48	51	50	52
Mudança de direcção para a direita	0	2	9	6	267	288	276	296
Mudança de direcção para a esquerda	13	15	57	66	1312	1337	1382	1418
Mudança de via de trânsito para a dir.	2	0	4	4	73	70	79	74
Mudança de via de trânsito para a esq.	2	2	12	10	183	154	197	166
Parado ou estacionado	9	1	15	9	630	663	654	673
Saída de parqueam. ou rua particular	3	7	13	10	168	181	184	198
Trânsito em filas paralelas	0	1	0	1	17	37	17	39
Travagem brusca	6	1	11	15	256	261	273	277
Ultrapassagem pela direita	2	1	3	2	60	42	65	45
Ultrapassagem pela esquerda	16	23	59	63	699	716	774	802
Total ⁽¹⁾	492	450	1490	1556	24155	25732	26137	27738

⁽¹⁾ Inclui não definidos

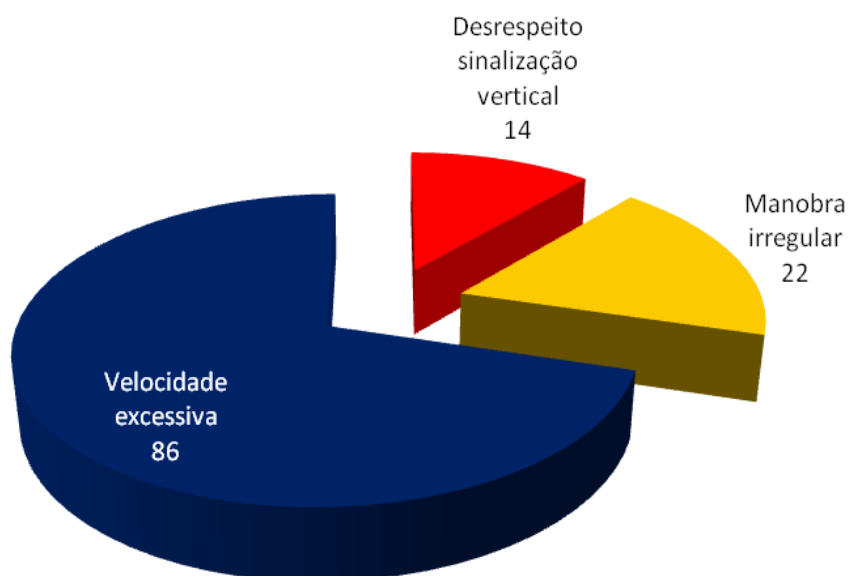
2009: Condutores mortos segundo as acções/manobras



12. Condutores vítimas segundo informação complementar

	Vítimas mortais		Feridos graves		Feridos leves		Total de vítimas	
	2008	2009	2008	2009	2008	2009	2008	2009
Abertura de porta	1	0	1	1	13	19	15	20
Ausência de luzes quando obrigatórias	2	1	4	5	21	14	27	20
Circulação afastada berma ou passeio	2	4	10	3	104	75	116	82
Desrespeito da sinalização semafórica	2	0	7	4	99	81	108	85
Desrespeito da sinalização vertical	16	14	59	50	783	773	858	837
Desrespeito distâncias de segurança	2	2	15	15	471	390	488	407
Desrespeito das marcas rodoviárias	3	4	19	19	139	112	161	135
Encandeamento	0	0	7	5	171	175	178	180
Falha mecânica do veículo	0	1	6	9	95	99	101	109
Manobra irregular	20	22	77	79	944	800	1041	901
Não definida	27	8	138	55	3394	1683	3559	1746
Não identificada	293	303	856	1011	13276	17185	14425	18499
Não sinalização da manobra	1	1	7	4	69	50	77	55
Obstáculo imprevisto faixa de rodagem	3	3	18	15	417	433	438	451
Queda de carga ou objecto	0	0	0	1	16	11	16	12
Rebentamento de pneumático	2	1	6	6	128	144	136	151
Veloc. exc. para condições existentes	118	86	260	274	4015	3688	4393	4048
Total	492	450	1490	1556	24155	25732	26137	27738

2009: Condutores mortos

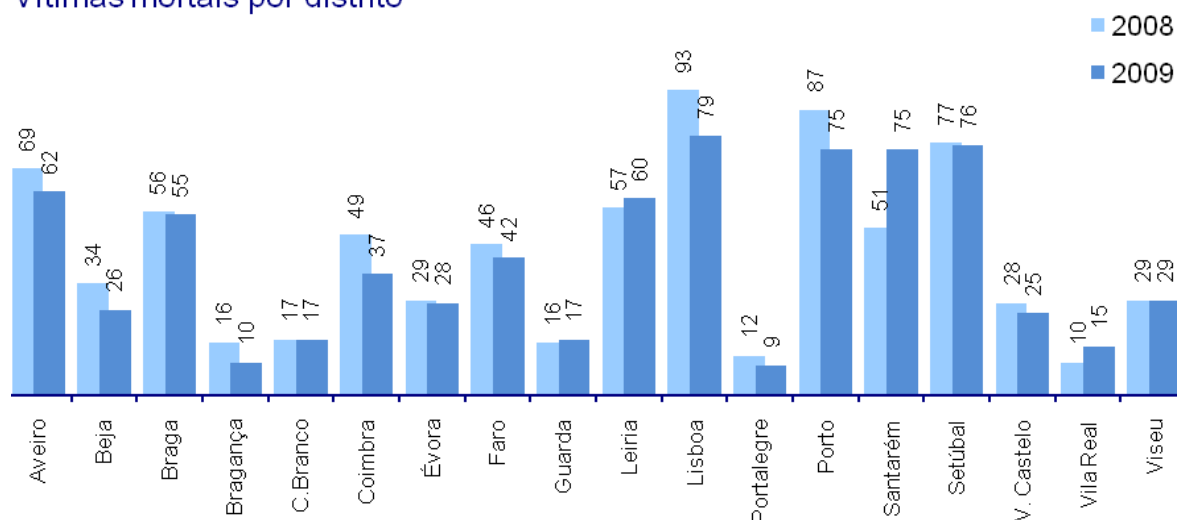


REGIÃO/DISTRITO

1. Acidentes e vítimas segundo a região e distrito: 2008/2009

		Acidentes com vítimas		Vítimas mortais		Feridos graves		Feridos leves		Total de vítimas	
		2008	2009	2008	2009	2008	2009	2008	2009	2008	2009
REGIÃO NORTE	Braga	2653	2854	56	55	233	197	3342	3735	3631	3987
	Bragança	382	419	16	10	57	58	484	516	557	584
	Porto	5196	5600	87	75	291	268	6626	7058	7004	7401
	V. Castelo	773	884	28	25	51	50	946	1106	1025	1181
	Vila Real	536	620	10	15	47	52	673	821	730	888
		9540	10377	197	180	679	625	12071	13236	12947	14041
REGIÃO CENTRO	Aveiro	2935	2876	69	62	203	161	3526	3509	3798	3732
	C. Branco	576	664	17	17	87	101	656	798	760	916
	Coimbra	1934	1924	49	37	93	99	2430	2366	2572	2502
	Guarda	493	496	16	17	58	55	615	587	689	659
	Leiria	2287	2296	57	60	189	208	2814	2746	3060	3014
	Viseu	1436	1475	29	29	122	92	1822	1873	1973	1994
		9661	9731	237	222	752	716	11863	11879	12852	12817
REGIÃO DE LISBOA E VALE TEJO	Lisboa	6730	7264	93	79	401	356	8029	8741	8523	9176
	Santarém	1883	2033	51	75	217	233	2319	2532	2587	2840
	Setúbal	2420	2650	77	76	190	223	3013	3283	3280	3582
		11033	11947	221	230	808	812	13361	14556	14390	15598
REGIÃO DO ALENTEJO	Beja	513	603	34	26	68	99	649	735	751	860
	Évora	552	537	29	28	66	74	673	653	768	755
	Portalegre	335	328	12	9	46	57	388	393	446	459
		1400	1468	75	63	180	230	1710	1781	1965	2074
R. ALGARVE	Faro	1979	1961	46	42	187	241	2322	2338	2555	2621
TOTAL		33613	35484	776	737	2606	2624	41327	43790	44709	47151

Vítimas mortais por distrito



2. Pontos negros em 2009

Código da via	Km Inicial	km Final	Nº de Acidentes	Nº de Veículos	Nº de Mortos	Nº de F.Graves	Nº de F.Leves	Indicador de Gravidade
A1	188,150	188,300	6	6	0	0	9	27
A1	3,800	4,000	6	12	2	0	7	221
A1	41,300	41,500	7	8	0	0	11	33
A1	298,700	298,700	7	16	0	0	13	39
A2	2,500	2,700	5	9	0	0	10	30
A25	29,000	29,100	5	6	0	1	5	25
A25	59,100	59,200	6	8	0	0	7	21
A29	37,500	37,630	8	8	2	3	7	251
A29	46,800	47,000	7	8	0	0	9	27
A29	41,050	41,200	7	9	0	0	9	27
A3	19,075	19,200	5	9	0	1	5	25
A4	7,900	8,000	6	10	0	0	13	39
A44	1,275	1,450	5	9	0	0	7	21
A5	6,900	7,100	5	12	0	0	7	21
A5	4,200	4,400	6	17	0	0	9	27
A5	0,500	0,700	5	10	0	0	9	27
A5	20,100	20,300	5	9	0	0	8	24
A5	4,500	4,700	5	11	0	0	7	21
A5	0,100	0,300	6	10	0	0	9	27
EN1	249,000	249,000	5	10	1	0	10	130
EN1	286,400	286,600	6	12	0	1	6	28
EN1	107,190	107,200	5	10	0	0	9	27
EN10	14,800	15,000	6	13	0	2	6	38
EN10	24,200	24,200	7	16	0	0	10	30
EN103	63,400	63,600	6	8	0	0	13	39
EN114-1	1,600	1,700	5	8	0	0	7	21
EN115	80,900	81,100	5	13	0	0	7	21
EN125	62,900	62,900	5	9	1	1	4	122
EN125	89,900	89,900	6	10	0	0	9	27
EN125	100,400	100,500	6	11	0	0	11	33
EN14	20,705	20,900	6	9	0	1	6	28
EN14	36,000	36,115	6	11	0	0	8	24
EN15	11,800	12,000	6	13	0	0	15	45
EN15	18,878	19,000	5	10	0	0	8	24

Código da via	Km Inicial	km Final	Nº de Acidentes	Nº de Veículos	Nº de Mortos	Nº de F.Graves	Nº de F.Leves	Indicador de Gravidade
EN18	235,418	235,550	6	6	0	0	11	33
EN18	234,760	234,829	7	7	0	0	9	27
EN205	17,300	17,500	5	11	1	0	9	127
EN224	64,900	65,100	5	7	0	0	7	21
EN236	3,600	3,800	6	9	0	0	7	21
EN356-1	1,900	2,050	5	10	0	0	8	24
EN366	9,200	9,260	5	6	0	0	11	33
EN6	5,000	5,200	5	12	0	0	7	21
IC17	14,800	15,000	6	9	0	0	11	33
IC17	10,800	11,000	7	8	0	0	9	27
IC19	12,800	12,900	5	10	0	0	7	21
IC19	3,650	3,800	5	14	0	0	10	30
IC19	5,200	5,400	6	11	0	0	9	27
IC20	1,300	1,500	7	16	0	0	10	30
IC20	2,200	2,400	6	14	0	0	10	30
IP3	55,875	55,917	5	6	0	0	10	30
IP3	49,350	49,500	16	17	0	1	22	76
IP3	68,100	68,300	11	12	0	0	15	45
IP3	62,750	62,950	6	6	0	0	8	24
			321	541	7	11	480	-

